



**GOBIERNO
DE LA PROVINCIA
DEL CHUBUT**



PROVINCIA DEL CHUBUT

ESTUDIO DEL IMPACTO AMBIENTAL DEL PROYECTO DE LA PRESA DEL NACIMIENTO DEL RIO SENGUER

CONTRATACIÓN DE SERVICIOS PROFESIONALES PARA LA ELABORACION DEL ESTUDIO
DEL IMPACTO AMBIENTAL DEL PROYECTO: PRESA DEL NACIMIENTO DEL RIO SENGUER
LICITACION PRIVADA N° 01/19

INFORME FINAL

APENDICE 2 - FAUNA (APE-002)

Ver. N°	Fecha	Modificación	Efectuó	Revisó	Aprobó
01	31-05-2021	Para revision del IPA	HCA	JMC	EDP



INDICE

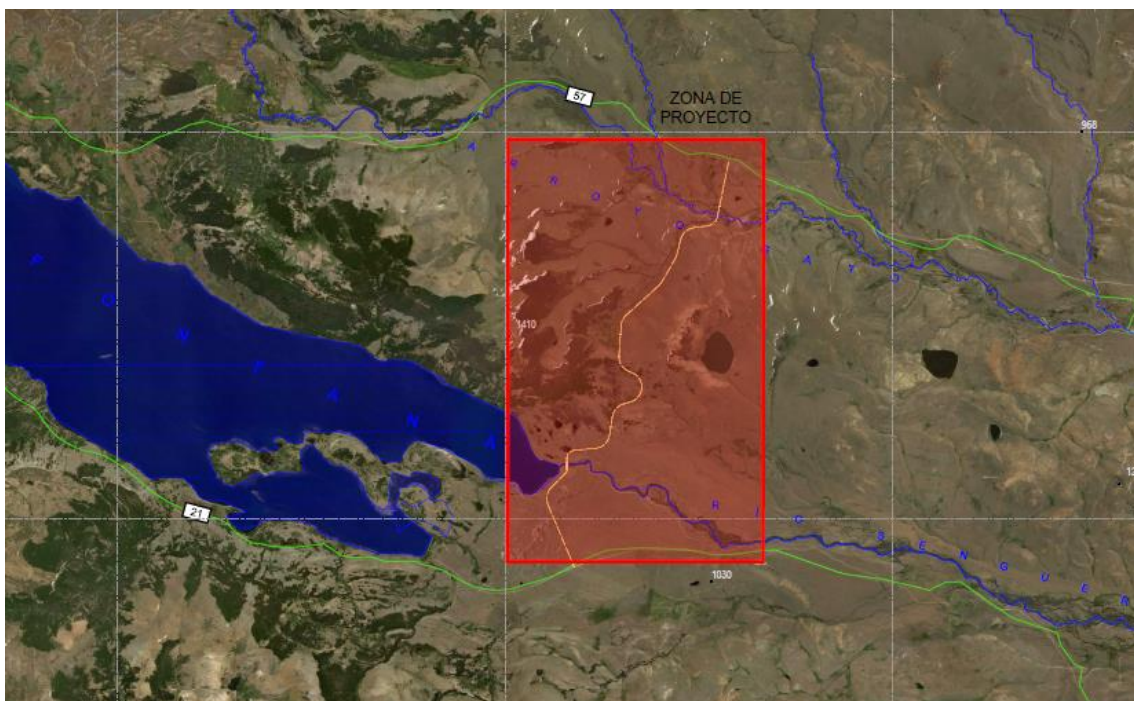
ANEXO I MAPAS	3
ANEXO II TABLA DE COORDENADAS DE LAS TRANSECTAS.....	7
ANEXO III GRÁFICOS y TABLAS	8
ANEXO IV FOTOGRAFÍAS	39
ANEXO V. REGISTROS DE ANIMALES POR TRANSECTA.....	73

ANEXO I MAPAS

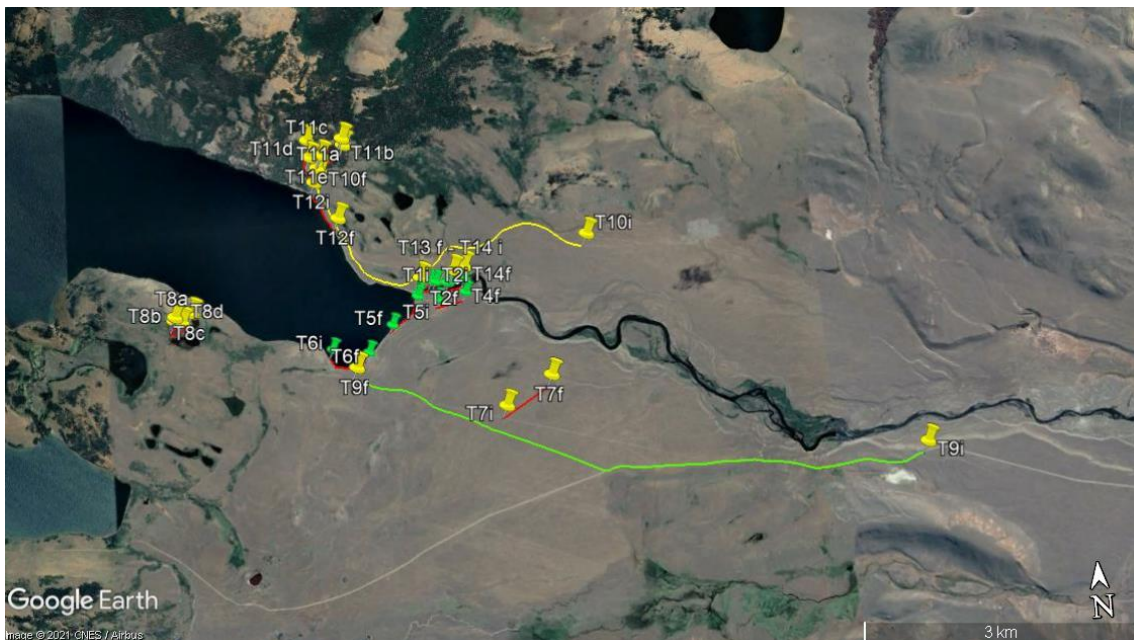
Mapa 1. Ubicación del área de estudio en la provincia



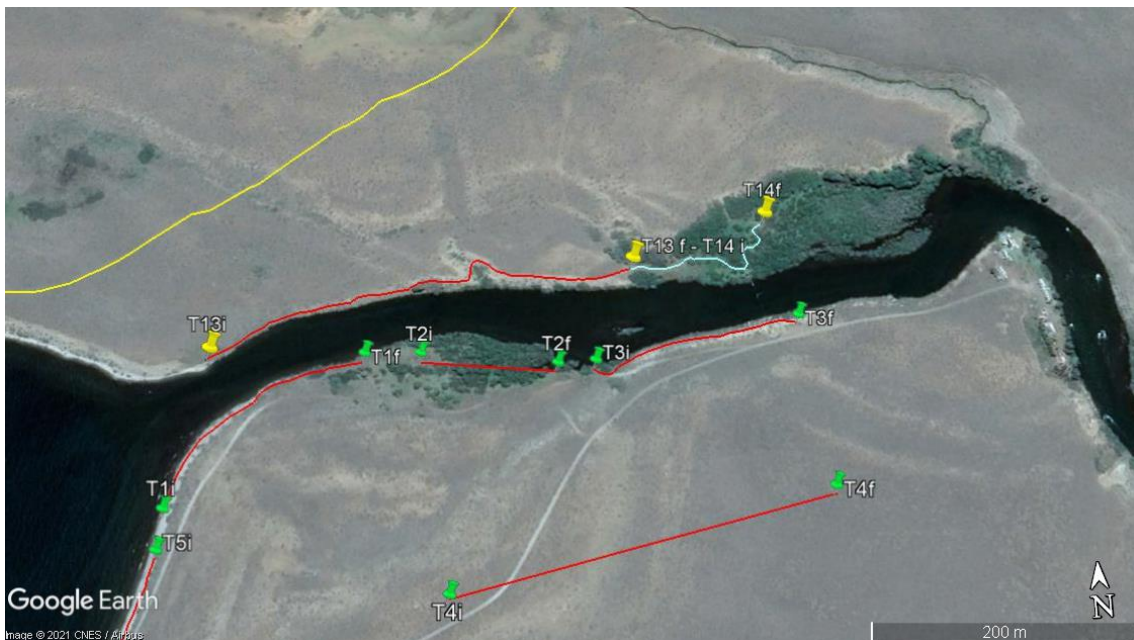
Mapa 2: Zona que abarca el proyecto (Mapa tomado de Proyecto Ejecutivo de la presa nacimiento Río Senguer (Empresa HCA).



Mapa 3: Ubicación de todas las transectas realizadas (nótese T7 y T9 en áreas de Estepa)



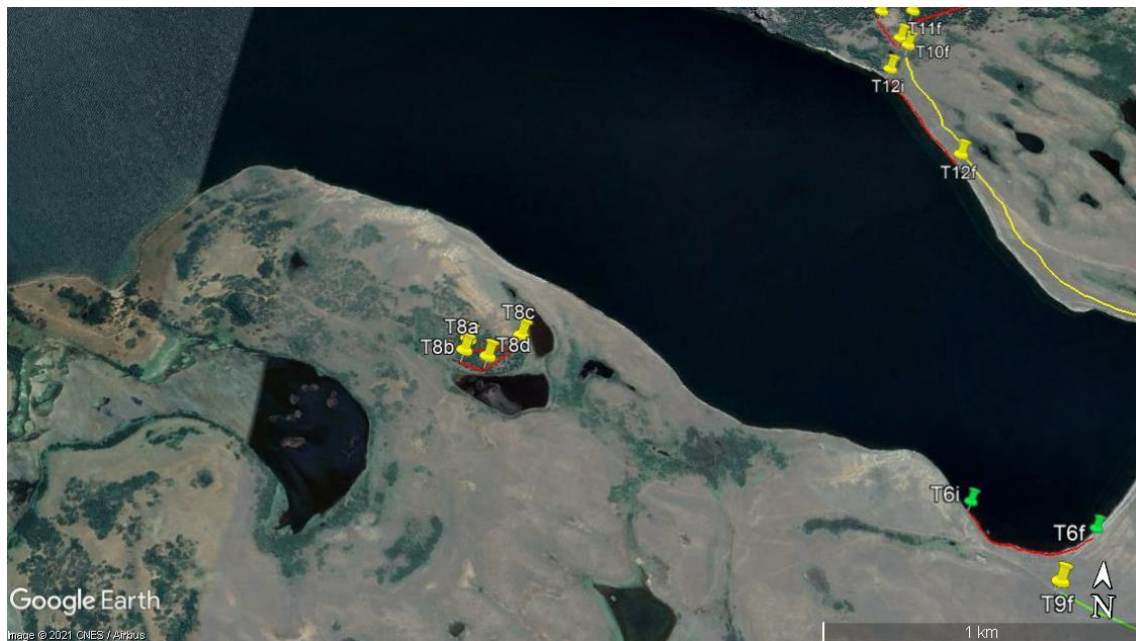
Mapa 4: Ubicación de las transectas realizadas en los márgenes norte y sur de las nacientes del Río Senguerr (T1, T2, T3, T13 y T14), se aprecia también Transecta 4 (T4)



Mapa 5: Ubicación de las transectas T5 y T6, realizadas en la margen sur del Lago Fontana.



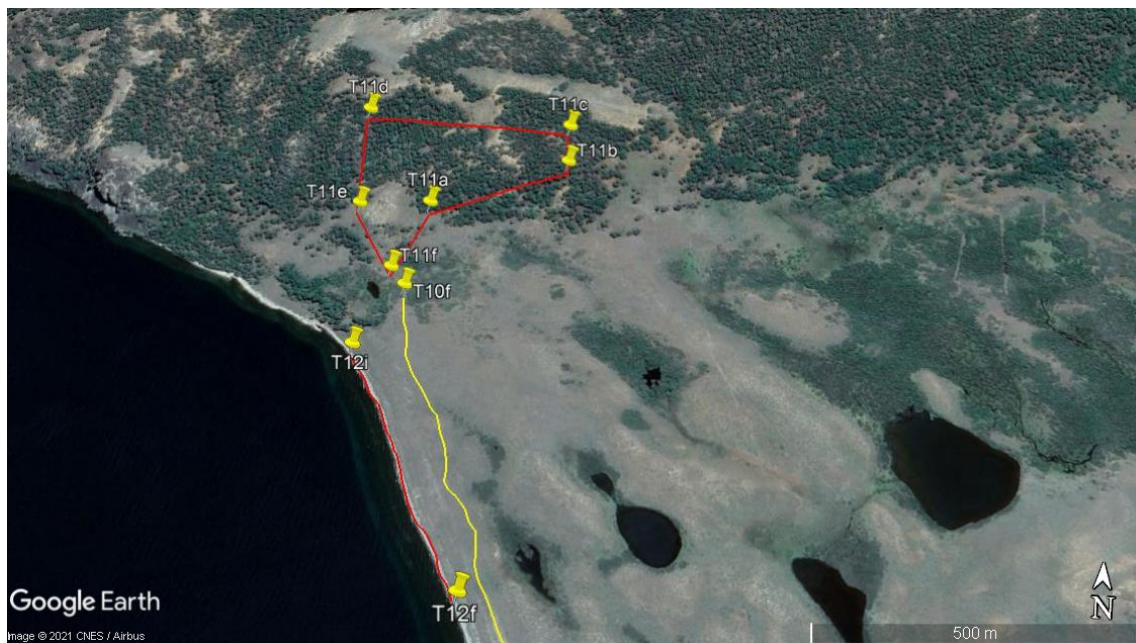
Mapa 6: Ubicación de la Transecta T8 (área) realizada en el margen sur del Lago Fontana.



Mapa 7: Ubicación de las transectas T10, T12 y T11 (área) realizadas en el margen norte del Río Senguerr y margen norte del Lago Fontana



Mapa 8: Mejor detalle de las transectas T12 y T11 (área) realizadas en el margen norte del Lago Fontana





ANEXO II TABLA DE COORDENADAS DE LAS TRANSECTAS

Transecta	Dirección	Inicio	Fin	Distancia/ área	Ambiente
T1	W → E	44° 57,576' - 71° 20,911'	44° 57,515' - 71° 20,750'	200 m	Costa lago sur-Zona inundable
T2	W → E	44° 57,517' - 71° 20,750'	44° 57,525' - 71° 20,661'	4640 m ²	Bosque/matorral ñire
T3	W → E	44° 57,526' - 71° 20,637'	44° 57,518' - 71° 20,531'	185 m	Margen sur río-Zona inundable-Estepa
T4	SW → NE	44° 57,626' - 71° 20,738'	44° 57,596' - 71° 20,501'	315 m	Estepa
T5	N → S	44° 57,596' - 71° 20,912	44° 57,756' - 71° 21,142'	465 m	Costa lago este-Zona inundable-Estepa
T6	W → E	44° 57,875' - 71° 21,668'	45° 79,113' - 71° 21,359'	500 m	Costa lago sur-Zona inundable-Estepa
T7	W → E	44° 58,323' - 71° 20,236'	44° 58,163' - 71° 19,834'	604 m	Espepa coirón blanco
T8	-	a) 44° 57,640' - 71° 23,011' b) 44° 57,618' - 71° 23,003' c) 44° 57,601' - 71° 22,859' d) 44° 57,651' - 71° 22,942'		9430 m ²	Bosque lenga y ñire
T9	W → E	44° 58,453' - 71° 16,35'	44° 58,010' - 71° 21,474'	6,6 km	Estepa
T10	E → W	44° 57,317' - 71° 19,430'	44° 56,790' - 71° 21,688'	4 km	Estepa
T11	-	a) 44° 56,698' - 71° 21,666' b) 44° 56,610' - 71° 21,471' c) 44° 56,645' - 71° 21,468' d) 44° 56,610' - 71° 21,769' e) 44° 56,704' - 71° 21,772' f) 44° 56,771' - 71° 21,713'		63729 m ²	Bosque lenga
T12	W → E	44° 56,857' - 71° 21,757'	44° 57,092' - 71° 21,564'	505 m	Costa lago norte-Zona inundable
T13	W → E	44° 57,506' - 71° 20,888'	44° 57,468' - 71° 20,605'	402 m	Costa río norte- Zona inundable
T14	W → E	44° 57,468' - 71° 20,605'	44° 57,458' - 71° 20,511'	6800 m ²	Bosque de ñire

ANEXO III GRÁFICOS y TABLAS

Gráfico 1. Representación porcentual de cada Orden de mamíferos, obtenido del número total de especies observadas en todas las transectas.

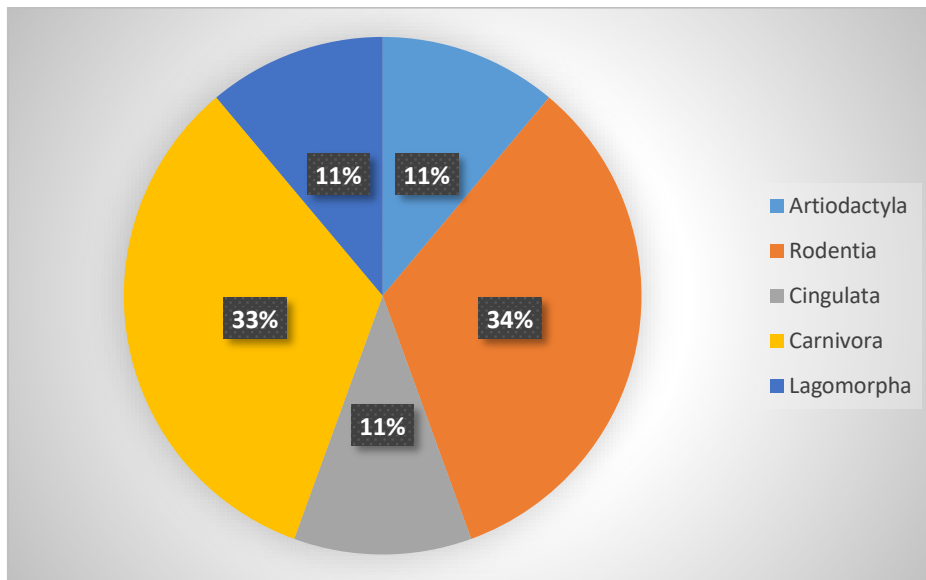


Gráfico 2. Representación porcentual de cada Familia de mamíferos, obtenido del número total de especies de observadas en todas las transectas.

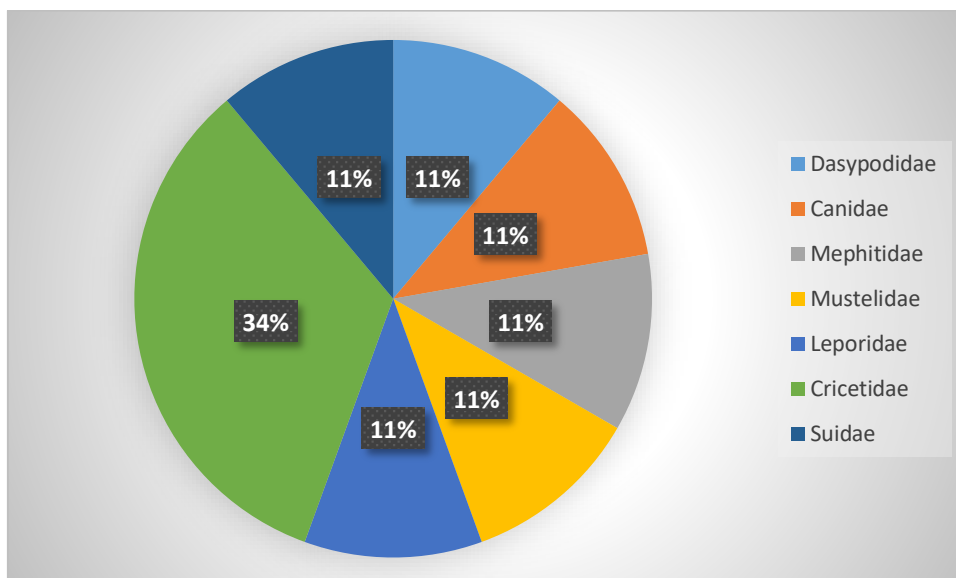


Gráfico 3. Representación porcentual de cada especie de mamíferos, obtenido del número total de individuos observadas en todas las transectas.

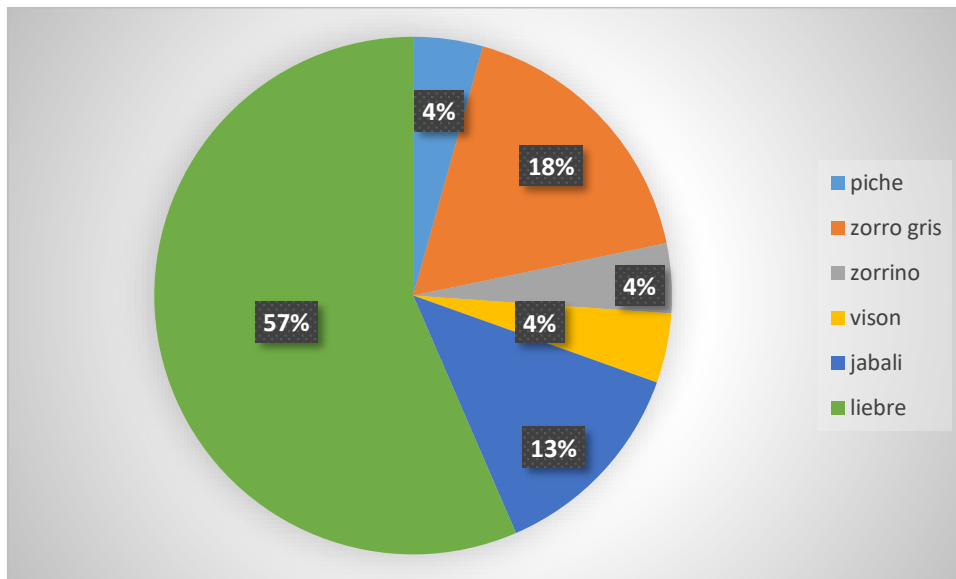


Gráfico 4. Representación porcentual de cada Orden de aves, obtenido del número total de especies observadas en el total de las transectas realizadas en el área de estudio.

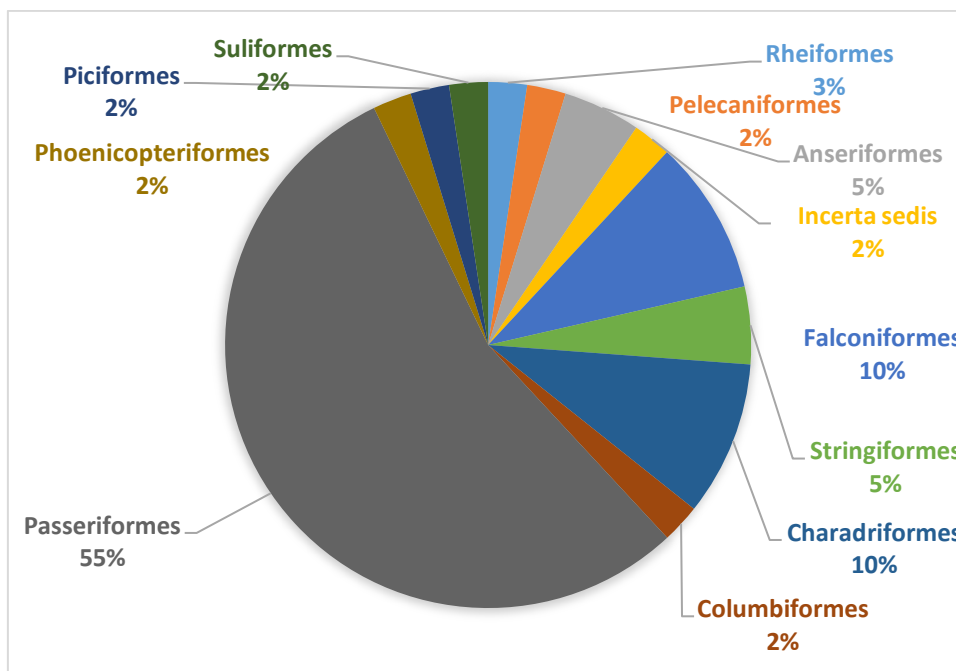


Gráfico 5. Representación porcentual de cada Familia de aves, obtenido del número total de especies observadas en el total de las transectas realizadas en el área de estudio.

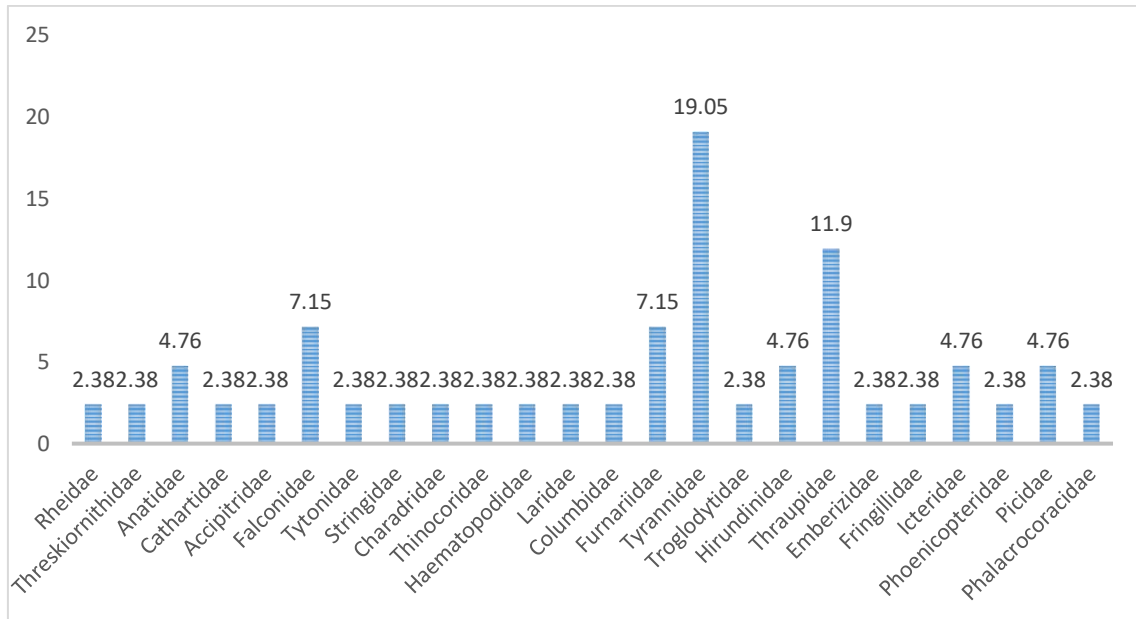


Gráfico 6. Representación porcentual de cada Orden de aves, obtenido del número total de especies observadas en el total de las transectas realizadas en el Ambiente de Bosques.

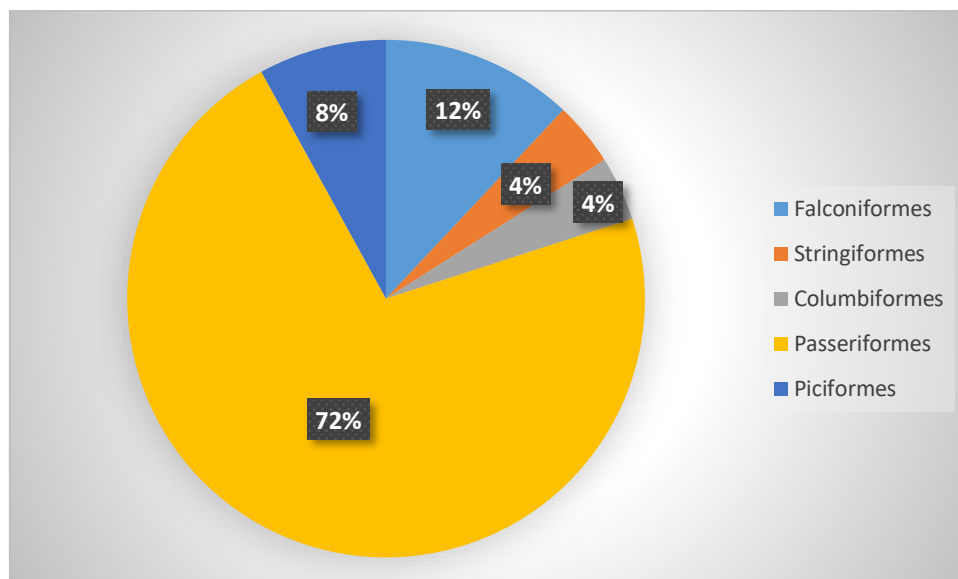


Gráfico 7. Representación porcentual de cada Familia de aves, obtenido del número total de especies observadas en el total de las transectas realizadas en el Ambiente de Bosques.

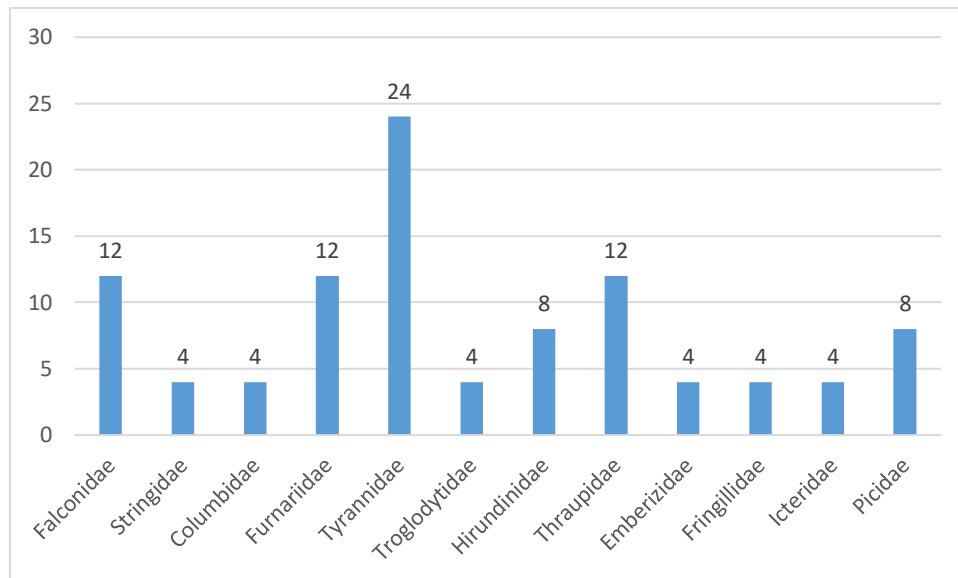


Gráfico 8. Representación porcentual de cada Orden de aves, obtenido del número total de especies observadas en el total de las transectas realizadas en el Ambiente de Estepa

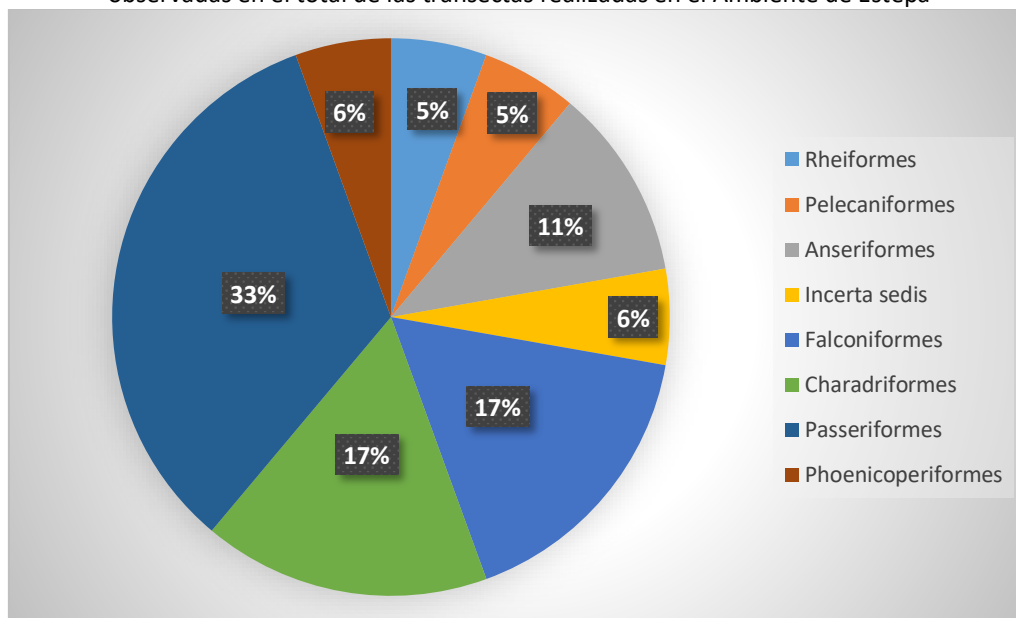


Gráfico 9. Representación porcentual de cada Familia de aves, obtenido del número total de especies observadas en el total de las transectas realizadas en el Ambiente de Estepa.

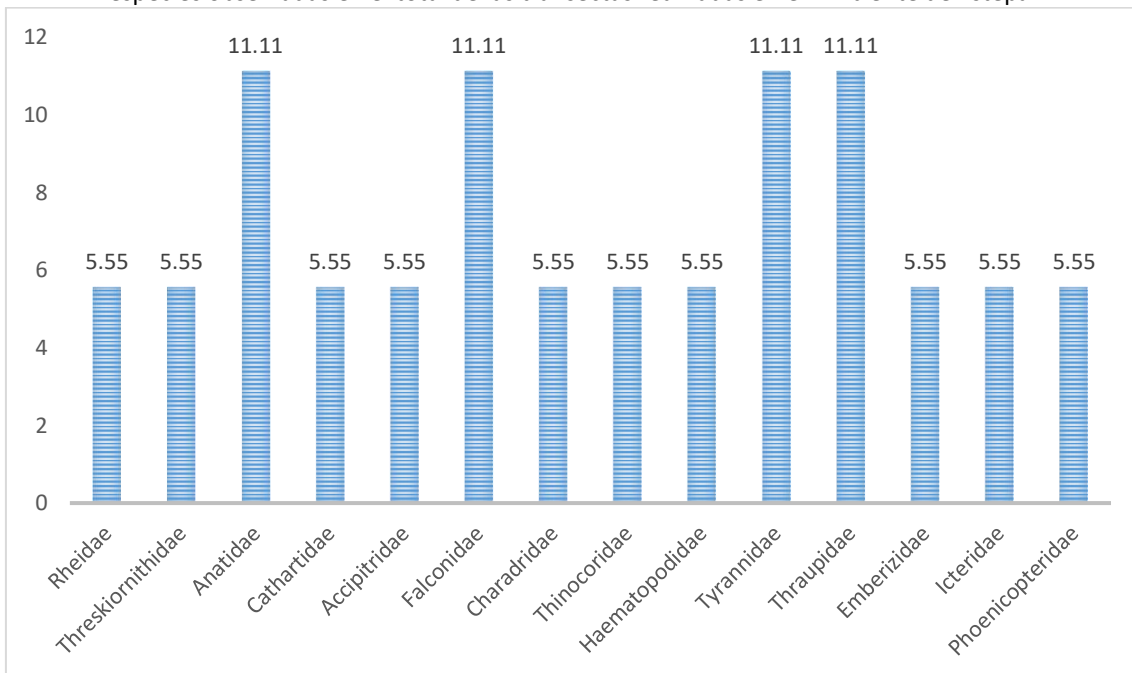


Gráfico 10. Representación porcentual de cada Orden de aves, obtenido del número total de especies observadas en el total de las transectas realizadas en el Ambiente área inundable.

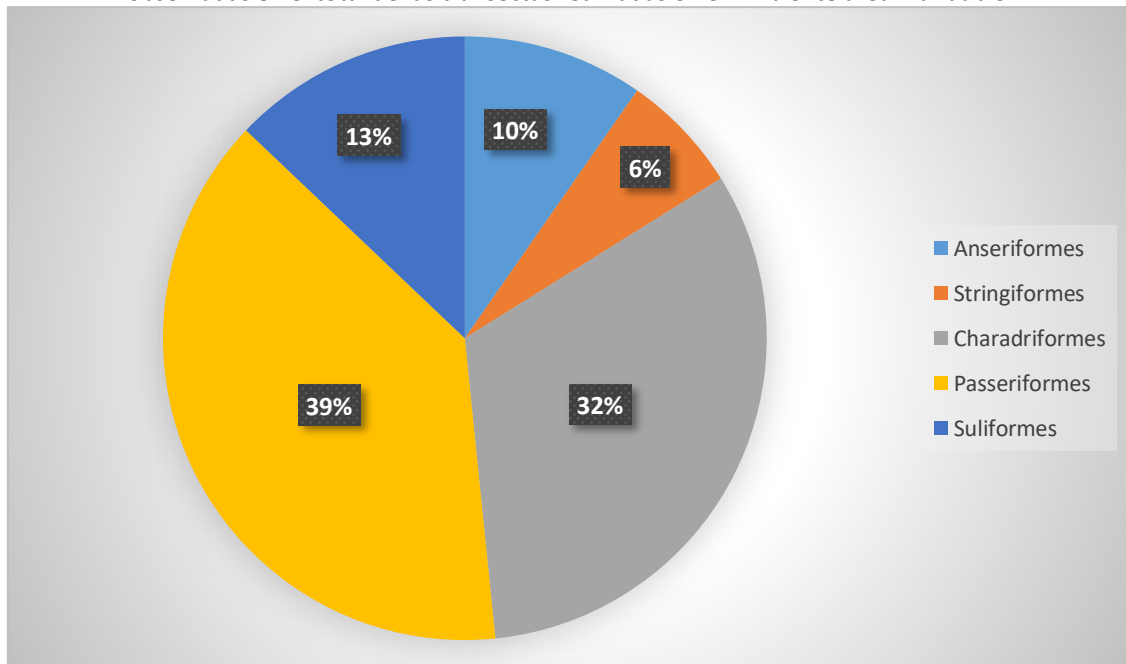


Gráfico 11. Representación porcentual de cada Familia de aves, obtenido del número total de especies observadas en el total de las transectas realizadas en el Ambiente área inundable.

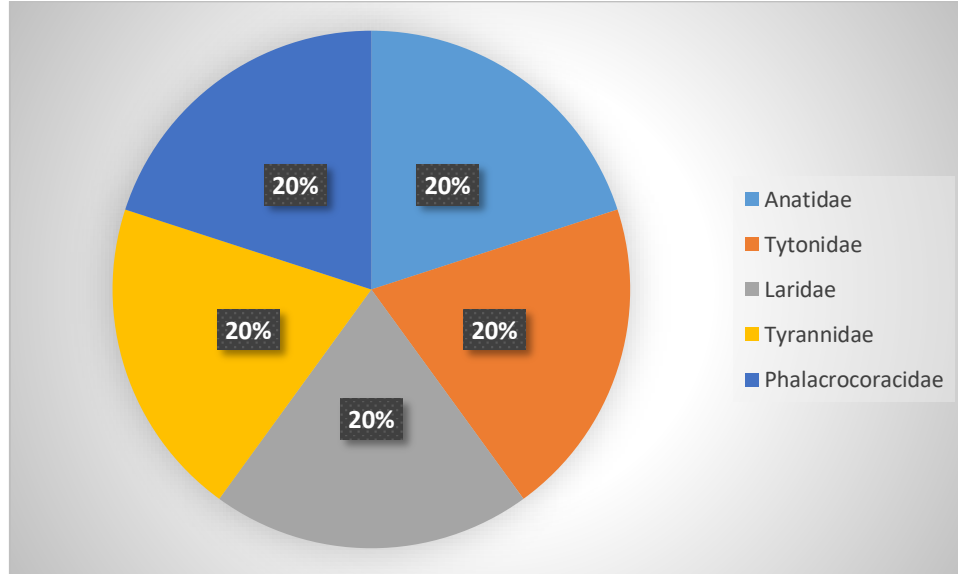


Tabla 2. Mamíferos observados en todas las transectas realizadas en el área de estudio. (E) Estepa; (B) Bosque.

Orden	Familia	Especie	Nombre común	Ambiente
Cingulata	Dasypodidae	<i>Zaedyus pichiy</i>	Piche	E
Carnivora	Canidae	<i>Pseudalopex gymnocercus</i>	Zorro gris	E
Carnivora	Mephitidae	<i>Conepatus chinga</i>	Zorrino	E
Carnivora	Mustelidae	<i>Neovison vison</i>	Visón	E
Artiodactyla	Suidae	<i>Sus scrofa</i>	Jabalí	B
Lagomorpha	Leporidae	<i>Lepus europaeus</i>	Liebre europea	E y B
Rodentia	Cricetidae	<i>Roedor indet.</i>	-	E
Rodentia	Cricetidae	<i>Roedor indet.</i>	-	E
Rodentia	Cricetidae	<i>Roedor Indet.</i>	-	B



Tabla 3. Especies de aves registradas en el total de las transectas. (B) Bosque, (AI): Área inundable, (E) Estepa

Orden	Familia	Especie	Nombre común	Ambiente
Rheiformes	Rheidae	<i>Rhea pennata</i>	Choique	E
Ciconiformes	Threskiornithidae	<i>Theristicus melanopis</i>	Bandurria	E
Anseriformes	Anatidae	<i>Coscoroba coscoroba</i>	Coscoroba	E
Anseriformes	Anatidae	<i>Chloephaga picta</i>	Cauquén	A y E
Inserta sedis	Cathartidae	<i>Coragyps atratus</i>	Jote cabeza negra	E
Falconiformes	Accipitridae	<i>Circus cinereus</i>	Gavilán ceniciento	E
Falconiformes	Falconidae	<i>Caracara plancus</i>	Carancho	B y E
Falconiformes	Falconidae	<i>Falco sparverius</i>	Halconcito colorado	B y E
Falconiformes	Falconidae	<i>Milvago chimango</i>	Chimango	B y E
Strigiformes	Tytonidae	<i>Tyto furcata</i>	Lechuza de campanario	E
Strigiformes	Strigidae	<i>Glacidium nana</i>	Caburé grande	B
Charadriiformes	Charadriidae	<i>Vanellus chilensis</i>	Tero común	E
Charadriiformes	Thinocoridae	<i>Thinocorococcus rumicivorus</i>	Agachona chica	E
Charadriiformes	Haematopodidae	<i>Haematopus leucopodus</i>	Ostrero austral	E
Charadriiformes	Laridae	<i>Larus dominicanus</i>	Gaviota cocinera	A
Columbiformes	Columbidae	<i>Patagioenas araucana</i>	Paloma araucana	B
Passeriformes	Furnariidae	<i>Aphrastura spinicaudata</i>	Rayadito	B
Passeriformes	Furnariidae	<i>Asthenes pyrrholeuca</i>	Canastero coludo	B
Passeriformes	Furnariidae	<i>Asthenes modesta</i>	Canastero pálido	B
Passeriformes	Tyrannidae	<i>Lessonia rufa</i>	Sobrepuesto	E Y A
Passeriformes	Tyrannidae	<i>Calorhamphus parvirostris</i>	Peutrén	B
Passeriformes	Tyrannidae	<i>Neoxolmis rufiventris</i>	Monjita chocolate	E
Passeriformes	Tyrannidae	<i>Agriornis lividus</i>	Gaucha grande	B y E
Passeriformes	Tyrannidae	<i>Agriornis montanus</i>	Gaucha serrano	B
Passeriformes	Tyrannidae	<i>Xolmis pyrope</i>	Diucón	B
Passeriformes	Tyrannidae	<i>Elaenia albiceps</i>	Fío fío	B
Passeriformes	Tyrannidae	<i>Knipolegus aterrinus</i>	Viudita común	E
Passeriformes	Troglodytidae	<i>Troglodytes aedon</i>	Ratona	B y E
Passeriformes	Hirundinidae	<i>Progne elegans</i>	Golondrina negra	B
Passeriformes	Hirundinidae	<i>Tachycineta meyeni</i>	Golondrina patagónica	B
Passeriformes	Thraupidae	<i>Phrygilus fruticeti</i>	Yal negro	E
Passeriformes	Thraupidae	<i>Phrygilus unicolor</i>	Yal plumizo	E
Passeriformes	Thraupidae	<i>Phrygilus gayi</i>	Comesebo andino	B
Passeriformes	Thraupidae	<i>Diuca diuca</i>	Diuca	B
Passeriformes	Thraupidae	<i>Sicalis auriventris</i>	Jilguero grande	B
Passeriformes	Emberizidae	<i>Zonotrichia capensis</i>	Chingolito	B y E
Passeriformes	Fringillidae	<i>Sporagra barbata</i>	Cabecita negra austral	B
Passeriformes	Icteridae	<i>Curaeus curaeus</i>	Tordo patagónico	B
Passeriformes	Icteridae	<i>Sturnella loyca</i>	Loyca	E
Phoenicopteriformes	Phoenicopteridae	<i>Phoenicopterus chilensis</i>	Flamenco austral	E
Piciformes	Picidae	<i>Colaptes pitius</i>	Pitío	B
Piciformes	Picidae	<i>Veniliornis lignarius</i>	Carpintero bataraz gde.	B
Suliformes	Phalacrocoracidae	<i>Phalacrocorax brasilianus</i>	Biguá	A



Tabla 4. Lista de especies de aves observadas en los ambientes de bosques			
Orden	Familia	Especie	Nombre común
Falconiformes	Falconidae	<i>Caracara plancus</i>	Carancho
Falconiformes	Falconidae	<i>Falco sparverius</i>	Halconcito colorado
Falconiformes	Falconidae	<i>Milvago chimango</i>	Chimango
Strigiformes	Strigidae	<i>Glacidium nana</i>	Caburé grande
Columbiformes	Columbidae	<i>Patagioenas araucana</i>	Paloma araucana
Passeriformes	Furnariidae	<i>Aphrastura spinicaudata</i>	Rayadito
Passeriformes	Furnariidae	<i>Asthenes pyrrholeuca</i>	Canastero coludo
Passeriformes	Furnariidae	<i>Asthenes modesta</i>	Canastero pálido
Passeriformes	Tyrannidae	<i>Calorhamphus parvirostris</i>	Peutrén
Passeriformes	Tyrannidae	<i>Agriornis lividus</i>	Gaucho grande
Passeriformes	Tyrannidae	<i>Agriornis montanus</i>	Gaucho serrano
Passeriformes	Tyrannidae	<i>Xolmis pyrope</i>	Diucón
Passeriformes	Tyrannidae	<i>Elaenia albiceps</i>	Fío fío
Passeriformes	Tyrannidae	<i>Knipolegus aterrinus</i>	Viudita común
Passeriformes	Troglodytidae	<i>Troglodytes aedon</i>	Ratona
Passeriformes	Hirundinidae	<i>Progne elegans</i>	Golondrina negra
Passeriformes	Hirundinidae	<i>Tachycineta meyeni</i>	Golondrina patagónica
Passeriformes	Thraupidae	<i>Phrygilus gayi</i>	Comesebo andino
Passeriformes	Thraupidae	<i>Diuca diuca</i>	Diuca
Passeriformes	Thraupidae	<i>Sicalis auriventris</i>	Jilguero grande
Passeriformes	Emberizidae	<i>Zonotrichia capensis</i>	Chingolito
Passeriformes	Fringillidae	<i>Sporagra barbata</i>	Cabecita negra austral
Passeriformes	Icteridae	<i>Curaeus curaeus</i>	Tordo patagónico
Piciformes	Picidae	<i>Colaptes pitius</i>	Pitío
Piciformes	Picidae	<i>Veniliornis lignarius</i>	Carpintero bataraz grande



Tabla 5. Abundancia numérica porcentual de las especies de aves observadas durante el estudio en la transectas realizadas en ambientes de estepa

Orden	Familia	Especie	Nombre común	Porcentaje %
Rheiformes	Rheidae	<i>Rhea pennata</i>	Choique	8.9
Pelecaniformes	Threskiornithidae	<i>Theristicus melanopsis</i>	Bandurria	3.42
Anseriformes	Anatidae	<i>Coscoroba coscoroba</i>	Coscoroba	8.22
Anseriformes	Anatidae	<i>Chloephaga picta</i>	Cauquén	32.2
Inserta sedis	Cathartidae	<i>Coragyps atratus</i>	Jote cabeza negra	2.74
Falconiformes	Accipitridae	<i>Circus cinereus</i>	Gavilán ceniciento	0.68
Falconiformes	Falconidae	<i>Caracara plancus</i>	Carancho	6.85
Falconiformes	Falconidae	<i>Milvago chimango</i>	Chimango	3.42
Charadriiformes	Charadriidae	<i>Vanellus chilensis</i>	Tero común	4.1
Charadriiformes	Thinocoridae	<i>Thinocoroceros rumicivorus</i>	Agachona chica	6.16
Charadriiformes	Haematopodidae	<i>Haematopus leucopodus</i>	Ostrero austral	2.74
Passeriformes	Tyrannidae	<i>Neoxolmis rufiventris</i>	Monjita chocolate	2.74
Passeriformes	Tyrannidae	<i>Knipolegus aterrinus</i>	Viudita común	6.16
Passeriformes	Thraupidae	<i>Phrygilus fruticeti</i>	Yal negro	2.74
Passeriformes	Thraupidae	<i>Phrygilus unicolor</i>	Yal plumizo	2.05
Passeriformes	Emberizidae	<i>Zonotrichia capensis</i>	Chingolito	1.37
Passeriformes	Icteridae	<i>Sturnella loyca</i>	Loyca	0.68
Phoenicopteriformes	Phoenicopteridae	<i>Phoenicopterus chilensis</i>	Flamenco	4.8

Tabla 6. Abundancia numérica porcentual de las especies de aves observadas durante el estudio en la transectas realizadas en el ambientes de área inundable.

Orden	Familia	Especie	Nombre común	Porcentaje %
Anseriformes	Anatidae	<i>Chloephaga picta</i>	Cauquén	8.33
Strigiformes	Tytonidae	<i>Tyto furcata</i>	Lechuza de campanario	5.55
Charadriiformes	Laridae	<i>Larus dominicanus</i>	Gaviota cocinera	27.78
Passeriformes	Tyrannidae	<i>Lessonia rufa</i>	Sobrepuesto	33.33
Suliformes	Phalacrocoracidae	<i>Phalacrocorax brasilianus</i>	Biguá	11.11



Tabla 7. Taxones de artrópodos observados en todas las transectas en todos los ambientes

Orden	Familia	Especie	Nombre común
Araneae 1	-	-	Araña
Araneae 2	-	-	Araña
Araneae 3	-	-	Araña
Araneae 4	-	-	Araña
Araneae 5	-	-	Araña
Araneae 6	-	-	Araña
Araneae	-	<i>Latrodectus sp.</i>	Viuda negra
Hymenoptera	-	-	Avispa violeta
Hymenoptera	-	-	Avispa roja
Hymenoptera	-	-	Hormigas negras
Hymenoptera	Apidae	<i>Bombus sp.</i>	Abejorro
Diptera	-	-	Moscas
Lepidoptera 1	-	-	Mariposa naranja
Lepidoptera 2	-	-	Mariposa amarilla
Lepidoptera 3	-	-	Mariposa blanca
Lepidoptera 4	-	-	Mariposa negra
Odonata	-	-	Libélula
Odonata	-	-	Larva libélula
Hemiptera	-	-	Chinche
Zygentoma	-	-	Bicho de plata
Orthoptera	Acrididae	-	Saltamontes
Orthoptera	Tristiridae	<i>Bufo crax sp.</i>	Tucura
Coleoptera	Cerambycidae 1	-	Escarabajo
Coleoptera	Cerambycidae 2	-	Escarabajo
Coleoptera	Curculionidae 1	-	Escarabajo
Coleoptera	Curculionidae 2	-	Escarabajo
Coleoptera	Tenebrionidae 1	-	Escarabajo
Coleoptera	Tenebrionidae 2	-	Escarabajo
Coleoptera	Tenebrionidae 2	-	Escarabajo
Coleoptera	-	-	Escarabajo negro
Coleoptera	-	-	Escarabajo marrón
Coleoptera	-	-	Escarabajo acuático



ESTUDIO DEL IMPACTO AMBIENTAL DEL PROYECTO DE LA PRESA DEL NACIMIENTO DEL RIO SENGUER

Tabla 8. Especies de mamíferos potencialmente presentes en el área, o esperables de encontrar, se incluye status de conservación UICN 2020, SAyD-SAREM 2019, clasificación CITES y distribución conocida.

Orden	Familia	Nombre científico	Nombre común	Clasificación UICN	Clasificación CITES	Status SAREM	Distribución
Cingulata	Dasypodidae	<i>Zaedyus pichiy</i>	Piche	NT	NC	Casi Amenazado	Centro-oeste y sur de Argentina y Chile
Cingulata	Dasypodidae	<i>Chaetophractus villosus</i>	Peludo	LC	NC	Preocupación menor	Centro y sur de Argentina
Carnivora	Canidae	<i>Pseudalopex gymnocercus</i>	Zorro gris	LC	Apéndice II	Preocupación menor	Amplia distribución en Chile y Argentina
Carnivora	Canidae	<i>Pseudalopex culpaeus</i>	Zorro colorado	LC	Apéndice II	Casi Amenazado	Chile, Provincias cordilleranas argentinas y toda la Patagonia
Carnivora	Felidae	<i>Puma concolor</i>	Puma	LC	Apéndice II	Preocupación menor	Amplia distribución en Sudamérica
Carnivora	Felidae	<i>Leopardus guigna</i>	Gato huiña	VU	Apéndice II	Vulnerable	Centro y sur de Chile. Suroeste de Argentina
Carnivora	Felidae	<i>Oncifelis geoffroyi</i>	Gato Montés	LC	Apéndice I	Preocupación menor	Amplia distribución en toda Argentina
Carnivora	Felidae	<i>Leopardus colocolo</i>	Gato del pajonal	NT	NC	Vulnerable	Patagonia y centro oeste de Argentina
Carnivora	Mephitidae	<i>Conepatus chinga</i>	Zorrino patagónico	LC	Apéndice II	Preocupación menor	Amplia distribución en Argentina.
Carnivora	Mustelidae	<i>Lontra provocax</i>	Huillín	EN	Apéndice I	En Peligro	Patagonia chilena y argentina
Carnivora	Mustelidae	<i>Lyncodon patagonicus</i>	Huroncito	LC	NC	Amenazado	Centro de Argentina y Patagonia
Carnivora	Mustelidae	<i>Galictis cuja</i>	Hurón menor	LC	NC	Vulnerable	Amplia distribución en Argentina
Carnivora	Mustelidae	<i>Neovison vison</i>	Visón americano	LC	NC	NC	Exótico introducido
Artiodactyla	Camelidae	<i>Lama guanicoe</i>	Guanaco	LC	Apéndice II	Potencialmente vulnerable	Patagonia Argentina y Chilena
Artiodactyla	Cervidae	<i>Hippocamelus bisulcus</i>	Huemul	EN	Apéndice I	En Peligro	Bosque patagónicos de Chile y Argentina
Artiodactyla	Cervidae	<i>Cervus elephas</i>	Ciervo colorado	LC	NC	No categorizada	Introducido
Artiodactyla	Suidae	<i>Sus scrofa</i>	Jabalí	LC	NC	No categorizada	Introducido
Rodentia	Caviidae	<i>Microcavia australis</i>	Cuis chico	LC	NC	Preocupación menor	Amplia distribución en toda la Patagonia y centro norte de Argentina
Rodentia	Cricetidae	<i>Oligoryzomys longicaudatus</i>	Colilargo patagónico	LC	NC	Preocupación menor	Argentina y Chile.
Rodentia	Cricetidae	<i>Abrothrix sanborni</i>	Ratón negruzco	NT	NC	Datos insuficientes	Argentina y Chile



ESTUDIO DEL IMPACTO AMBIENTAL DEL PROYECTO DE LA PRESA DEL NACIMIENTO DEL RIO SENGUER

Tabla 8. Especies de mamíferos potencialmente presentes en el área, o esperables de encontrar, se incluye status de conservación UICN 2020, SAyD-SAREM 2019, clasificación CITES y distribución conocida.

Orden	Familia	Nombre científico	Nombre común	Clasificación UICN	Clasificación CITES	Status SAREM	Distribución
Rodentia	Cricetidae	<i>Reithrodon auritus</i>	Rata conejo	LC	NC	Preocupación menor	Argentina y Chile
Rodentia	Cricetidae	<i>Abrothix hirta</i>	Ratón peludo	NE	NC	Preocupación menor	Amplia distribución en región patagónica de Chile y Argentina
Rodentia	Cricetidae	<i>Abrothrix olivacea</i>	Ratón oliváceo	LC	NC	Preocupación menor	Chile, Oeste de Mendoza, Neuquén y Río Negro, Chubut y Santa Cruz.
Rodentia	Cricetidae	<i>Akodon iniscatus</i>	Ratón patagónico	LC	NC	Preocupación menor	Río Negro, La Pampa y Chubut.
Rodentia	Cricetidae	<i>Paynomys macronyx</i>	Rata topo grande	LC	NC	Preocupación menor	Región andina de Neuquén a Santa Cruz, también áreas de meseta
Rodentia	Cricetidae	<i>Geoxus valdivianus</i>	Rata topo valdiviana	LC	NC	Preocupación menor	Chile. Región andina de Neuquén a norte de Santa Cruz
Rodentia	Cricetidae	<i>Notiomys edwardsii</i>	Ratón topo patagónico	LC	NC	Preocupación menor	Sur de Río Negro, centro oeste de Chubut, centro este de Santa Cruz
Rodentia	Cricetidae	<i>Eligmodontia morgani</i>	Laucha sedosa patagónica	LC	NC	Preocupación menor	De Mendoza a Santa Cruz
Rodentia	Cricetidae	<i>Loxodontomys micropus</i>	Pericote araucano	LC	NC	Preocupación menor	Chile. Región andina de Mendoza a Santa Cruz. Ocasional en estepa
Rodentia	Cricetidae	<i>Phyllotis xanthopygus</i>	Pericote orejudo	LC	NC	Preocupación menor	De Mendoza a Santa Cruz
Rodentia	Cricetidae	<i>Euneomys chinchilloides</i>	Rata chinchilla	DD	NC	Preocupación menor	Oeste de Neuquén, Mendoza y Río Negro, centro oeste de Chubut y Santa Cruz
Rodentia	Cricetidae	<i>Irenomys tarsalis</i>	Rata arborícola	LC	NC	Preocupación menor	Región andina de Neuquén a Chubut
Rodentia	Echymyidae	<i>Myocastor coypus</i>	Coipo	LC	NC	Preocupación menor	En Chubut, zona cordillerana y cuenca del río Chubut
Rodentia	Ctenomidae	<i>Ctenomys sericeus</i>	Tucu tucu enano	DD	NC	Datos Insuficientes	Centro sur de Chubut y Santa Cruz
Chiroptera	Vespertilionidae	<i>Lasiurus varius</i>	Murciélago rojizo austral	LC	NC	Preocupación menor	Sur de Argentina y Chile
Chiroptera	Vespertilionidae	<i>Histiotus montanus</i>	Murciélago orejón chico	LC	NC	Preocupación menor	Amplia distribución en Chile y Argentina



ESTUDIO DEL IMPACTO AMBIENTAL DEL PROYECTO DE LA PRESA DEL NACIMIENTO DEL RIO SENGUER

Tabla 8. Especies de mamíferos potencialmente presentes en el área, o esperables de encontrar, se incluye status de conservación UICN 2020, SAyD-SAREM 2019, clasificación CITES y distribución conocida.

Orden	Familia	Nombre científico	Nombre común	Clasificación UICN	Clasificación CITES	Status SAREM	Distribución
Chiroptera	Vespertilionidae	<i>Myotis chiloensis</i>	Murciélago austral	LC	NC	Preocupación menor	Sur de Argentina y Chile, hasta Tierra del Fuego.
Lagomorpha	Leporidae	<i>Lepus europaeus</i>	Liebre europea	LC	NC	No categorizada	Introducida, desde Sur de Catamarca, hasta Tierra del Fuego e Islas Malvinas

SAREM (Sociedad Argentina para el Estudio de los Mamíferos.) Categorización 2019 de los mamíferos de Argentina según su riesgo de extinción. Lista Roja de los mamíferos de Argentina. Versión digital: <http://cma.sarem.org.ar>

CITES: CONVENCION SOBRE EL COMERCIO INTERNACIONAL DE ESPECIES AMENAZADAS DE FAUNA Y FLORA SILVESTRES, Apéndices I, II y III del 2/12/2020.

UICN: Unión Internacional para la conservación de la naturaleza. Referencias: EN: En Peligro, V: Vulnerable, NT: Potencialmente vulnerable, LC: Preocupación menor, DD: Datos deficientes NC: No categorizado

Tabla 9. Especies de aves potencialmente presentes en el área, o esperables de encontrar (se incluye status de conservación de UICN, de MAyDS-AA, clasificación CITES y distribución conocida de las mismas).

Orden	Familia	Nombre vulgar	Nombre científico	Clasificación UICN	Estatus de conservación MAyDA-AA	Clasificación CITES	Distribución
Rheiformes	Rheidae	Choique	<i>Rhea pennata pennata</i>	NT	AM	Apéndice II	Patagonia de Chile y Argentina
Galliformes	Odontophoridae	Codorniz californiana	<i>Callipepla californica</i>	LC	NE	NC	Introducida
Podicipediformes	Podicipididae	Macá grande	<i>Podiceps major</i>	LC	NA	NC	Desde Perú hasta el sur de Argentina y Chile.
Podicipediformes	Podicipididae	Macá plateado	<i>Podiceps occipitalis</i>	LC	NA	NC	Gran parte de América del Sur
Podicipediformes	Podicipididae	Macá pico grueso	<i>Podilymbus podiceps</i>	LC	NA	NC	Toda la Argentina
Podicipediformes	Podicipididae	Macá común	<i>Rollandia rolland</i>	LC	NA	NC	Casi toda Sudamérica



ESTUDIO DEL IMPACTO AMBIENTAL DEL PROYECTO DE LA PRESA DEL NACIMIENTO DEL RIO SENGUER

Tabla 9. Especies de aves potencialmente presentes en el área, o esperables de encontrar (se incluye status de conservación de UICN, de MAYDS-AA, clasificación CITES y distribución conocida de las mismas).

Orden	Familia	Nombre vulgar	Nombre científico	Clasificación UICN	Estatus de conservación MAYDA-AA	Clasificación CITES	Distribución
Ciconiiformes	Ardeidae	Garza mora	<i>Ardea cocoi</i>	LC	NA	NC	Sud América excepto Los Andes
Ciconiiformes	Ardeidae	Garza blanca	<i>Ardea alba</i>	LC	NA	NC	Todos los continentes
Ciconiiformes	Ardeidae	Garza bruja	<i>Nycticorax nycticorax</i>	LC	NA	NC	Centro norte de Argentina hasta Tierra del Fuego
Ciconiiformes	Ardeidae	Garcita bueyera	<i>Bubulcus ibis</i>	LC	NA	NC	Toda Sudamérica
Pelecaniformes	Threskiornithidae	Bandurria austral	<i>Theristicus melanopus</i>	LC	NA	NC	Sur de Argentina a Tierra del Fuego, costas de Perú y Norte de Chile
Pelecaniformes	Threskiornithidae	Cuervillo de las cañadas	<i>Plegadis chihi</i>	LC	NA	NC	Toda América
Anseriformes	Anatidae	Coscoroba	<i>Coscoroba coscoroba</i>	LC	NA	Apéndice II	Sur de Brasil, Argentina hasta Tierra del Fuego e Islas Malvinas
Anseriformes	Anatidae	Cisne cuello negro	<i>Cygnus melancoryphus</i>	LC	NA	NC	América del Sur
Anseriformes	Anatidae	Cauquén común	<i>Chloephaga picta</i>	LC	AM	NC	Montañas centrales de Argentina y Chile hasta Tierra del Fuego
Anseriformes	Anatidae	Cauquén real	<i>Chloephaga poliocephala</i>	LC	NA	NC	Patagonia argentina y chilena
Anseriformes	Anatidae	Pato overo	<i>Anas sibilatrix</i>	LC	NA	NC	Tierras bajas del Sud este de Brasil, hasta el sur de Argentina y Chile
Anseriformes	Anatidae	Pato maicero	<i>Anas georgica</i>	LC	NA	NC	Argentina, Bolivia, Brasil, Chile, Colombia, Ecuador,



ESTUDIO DEL IMPACTO AMBIENTAL DEL PROYECTO DE LA PRESA DEL NACIMIENTO DEL RIO SENGUER

Tabla 9. Especies de aves potencialmente presentes en el área, o esperables de encontrar (se incluye status de conservación de UICN, de MAyDS-AA, clasificación CITES y distribución conocida de las mismas).

Orden	Familia	Nombre vulgar	Nombre científico	Clasificación UICN	Estatus de conservación MAyDA-AA	Clasificación CITES	Distribución
							Paraguay, Perú, Uruguay, Georgias del Sur e Islas Malvinas.
Anseriformes	Anatidae	Pato barcino	<i>Anas flavirostris</i>	LC	NA	NC	América del Sur, Malvinas
Anseriformes	Anatidae	Pato cuchara	<i>Anas platalea</i>	LC	NA	NC	América del Sur
Anseriformes	Anatidae	Pato colorado	<i>Anas cyanoptera</i>	LC	NA	NC	América
Anseriformes	Anatidae	Pato capuchino	<i>Anas versicolor</i>	LC	NA	NC	Perú, Bolivia, Chile, Paraguay, Uruguay, Brasil y Argentina.
Anseriformes	Anatidae	Pato picazo	<i>Netta peposaca</i>	LC	NA	NC	Argentina, Bolivia, Perú y Uruguay.
Anseriformes	Anatidae	Pato cabeza negra	<i>Heteronetta atricapilla</i>	LC	NA	NC	Sur de Brasil, Bolivia, Paraguay, Chile, Uruguay y Argentina.
Anseriformes	Anatidae	Pato crestón	<i>Lophonetta specularioides</i>	LC	NA	NC	Patagonia, sur de Buenos Aires.
Anseriformes	Anatidae	Pato zambullidor chico	<i>Oxyura vitatta</i>	LC	NA	NC	Argentina, Uruguay, Paraguay, Chile.
Anseriformes	Anatidae	Pato zambullidor grande	<i>Oxyura ferriginea</i>	LC	VU	NC	Bosques patagónicos y estepa.
Anseriformes	Anatidae	Quetro volador	<i>Trachyeres patachonicus</i>	LC	NA	NC	Argentina y Chile. Malvinas.
Anseriformes	Anatidae	Pato de anteojos	<i>Speculanas specularis</i>	NT	AM	NC	Bosques patagónicos, estepa



ESTUDIO DEL IMPACTO AMBIENTAL DEL PROYECTO DE LA PRESA DEL NACIMIENTO DEL RIO SENGUER

Tabla 9. Especies de aves potencialmente presentes en el área, o esperables de encontrar (se incluye status de conservación de UICN, de MAyDS-AA, clasificación CITES y distribución conocida de las mismas).

Orden	Familia	Nombre vulgar	Nombre científico	Clasificación UICN	Estatus de conservación MAyDA-AA	Clasificación CITES	Distribución
Anseriformes	Anatidae	Pato de torrente	<i>Merganetta armata</i>	LC	AM	NC	Zona cordillerana, desde Mendoza a Tierra del Fuego
Gruiformes	Rallidae	Gallareta ligas rojas	<i>Fulica armillata</i>	LC	NA	NC	Sur de Brasil, Uruguay, Chile y Argentina.
Gruiformes	Rallidae	Gallareta chica	<i>Fulica leucoptera</i>	LC	NA	NC	Bolivia, Sur de Brasil, Uruguay y Argentina.
Gruiformes	Rallidae	Gallareta escudete rojo	<i>Fulica rufifrons</i>	LC	NA	NC	Paraguay, Brasil, Uruguay, Chile y Argentina
Gruiformes	Rallidae	Gallineta común	<i>Pardirallus sanguinolentus</i>	LC	NA	NC	Amplia distribución en Argentina
Gruiformes	Rallidae	Gallineta chica	<i>Rallus antarcticus</i>	VU	EN	NC	Zona cordillerana, humedales
Incertae sedis	Cathartidae	Cóndor andino	<i>Vultur gryphus</i>	NT	AM	Apendice I	Cordillera y áreas de estepa
Incertae sedis	Cathartidae	Jote cabeza colorada	<i>Cathartes aura</i>	LC	NA	NC	Desde Canadá al sur de Sudamérica
Incertae sedis	Cathartidae	Jote cabeza negra	<i>Coragyps atratus</i>	LC	NA	NC	Desde el sur de USA al sur de Sudamérica
Falconiformes	Accipitridae	Águila mora	<i>Geranoaetus melanoleucus</i>	LC	NA	Apéndice II	Sudamérica
Falconiformes	Accipitridae	Aguilucho común	<i>Geranoaetus polyosoma</i>	LC	NA	Apéndice II	Desde Ecuador hasta Tierra del Fuego e Islas Malvinas
Falconiformes	Accipitridae	Gavilán planeador	<i>Circus buffoni</i>	LC	NA	Apéndice II	Humedales y áreas rurales de Sud América



ESTUDIO DEL IMPACTO AMBIENTAL DEL PROYECTO DE LA PRESA DEL NACIMIENTO DEL RIO SENGUER

Tabla 9. Especies de aves potencialmente presentes en el área, o esperables de encontrar (se incluye status de conservación de UICN, de MAyDS-AA, clasificación CITES y distribución conocida de las mismas).

Orden	Familia	Nombre vulgar	Nombre científico	Clasificación UICN	Estatus de conservación MAyDA-AA	Clasificación CITES	Distribución
Falconiformes	Accipitridae	Gavilán mixto	<i>Parabuteo unicinctus</i>	LC	NA	Apéndice II	Brasil, Paraguay, Uruguay, Chile y Argentina.
Falconiformes	Accipitridae	Gavilán ceniciento	<i>Circus cinereus</i>	LC	NA	Apéndice II	Andes de Colombia hasta Tierra del Fuego e Islas Malvinas
Falconiformes	Accipitridae	Aguilucho cola rojiza	<i>Buteo ventralis</i>	VU	IC	Apéndice II	Bosques cordilleranos, centro sur de Santa Cruz y Tierra del Fuego
Falconiformes	Accipitridae	Aguilucho andino	<i>Buteo albigula</i>	LC	VU	Apéndice II	Bosque cordilleranos y cercanías estepa
Falconiformes	Accipitridae	Esparvero araucano	<i>Accipiter chilensis</i>	DD	IC	Apéndice II	Bosque cordillerano
Falconiformes	Falconidae	Carancho	<i>Caracara plancus</i>	LC	NA	Apéndice II	Nativo de Argentina; Bolivia; Brasil; Chile; Paraguay; Perú; Uruguay
Falconiformes	Falconidae	Halcón peregrino	<i>Falco peregrinus cassini</i>	LC	NA	Apéndice I	Desde Ecuador hasta Tierra del Fuego e Islas Malvinas
Falconiformes	Falconidae	Halcón plumizo	<i>Falco femoralis</i>	LC	NA	Apéndice II	América
Falconiformes	Falconidae	Halconcito colorado	<i>Falco sparverius</i>	LC	NA	Apéndice II	Canadá hasta Tierra del Fuego
Falconiformes	Falconidae	Chimango	<i>Milvago chimango</i>	LC	NA	NC	Nativo de Argentina; Bolivia; Brasil; Chile; Paraguay; Perú; Uruguay.
Falciniformes	Falconidae	Matamico blanco	<i>Phalcooenus albogularis</i>	LC	IC	Apéndice II	Cordillera patagónica



ESTUDIO DEL IMPACTO AMBIENTAL DEL PROYECTO DE LA PRESA DEL NACIMIENTO DEL RIO SENGUER

Tabla 9. Especies de aves potencialmente presentes en el área, o esperables de encontrar (se incluye status de conservación de UICN, de MAyDS-AA, clasificación CITES y distribución conocida de las mismas).

Orden	Familia	Nombre vulgar	Nombre científico	Clasificación UICN	Estatus de conservación MAyDA-AA	Clasificación CITES	Distribución
Strigiformes	Tytonidae	Lechuza de campanario	<i>Tyto furcata</i>	NE	NA	Apéndice II	Desde Canadá hasta el Cabo de Hornos
Strigiformes	Strigidae	Tucúquere	<i>Bubo magellanicus</i>	LC	NA	NC	Argentina, Chile, oeste de Bolivia, hasta el Perú.
Strigiformes	Strigidae	Caburé grande	<i>Glacidium nana</i>	LC	NA	NC	Argentina y Chile
Strigiformes	Strigidae	Lechuzón de campo	<i>Asio flammeus</i>	VU	NA	Apéndice II	Argentina, Chile, Uruguay, sur de Brasil, Paraguay.
Strigiformes	Strigidae	Lechuza bataraz austral	<i>Strix rufipes</i>	LC	NA	Apéndice II	Bosques de las provincias patagónicas, Salta.
Caprimulgiformes	Caprimulgidae	Atajaminos ñañarca	<i>Systellura longirostris</i>	LC	NA	NC	Argentina y Chile
Charadriiformes	Charadriidae	Tero común	<i>Vanellus chilensis</i>	LC	NA	NC	Sud América
Charadriiformes	Charadriidae	Chorlo cabezón	<i>Oreopholus ruficollis</i>	LC	NA	NC	Costas del Perú hasta Tierra del Fuego, migra al Sudeste de Brasil.
Charadriiformes	Charadriidae	Chorlito doble collar	<i>Charadrius falklandicus</i>	LC	NA	NC	Argentina, Brasil, Chile y Uruguay.
Charadriiformes	Thinocoridae	Agachona de collar	<i>Thinocorus orbignyianus</i>	LC	NA	NC	Zona cordillera de Neuquén, hasta Tierra del Fuego, centro sur de Chubut y todo Santa Cruz
Charadriiformes	Thinocoridae	Agachona patagónica	<i>Attagis malvinus</i>	LC	NA	NC	Zona cordillera de Neuquén, hasta Tierra del Fuego, centro sur de Santa Cruz



ESTUDIO DEL IMPACTO AMBIENTAL DEL PROYECTO DE LA PRESA DEL NACIMIENTO DEL RIO SENGUER

Tabla 9. Especies de aves potencialmente presentes en el área, o esperables de encontrar (se incluye status de conservación de UICN, de MAdS-AA, clasificación CITES y distribución conocida de las mismas).

Orden	Familia	Nombre vulgar	Nombre científico	Clasificación UICN	Estatus de conservación MAdS-AA	Clasificación CITES	Distribución
Charadriiformes	Thinocoridae	Agachona grande	<i>Attagis gayi</i>	LC	NA	NC	Cordillera y áreas de estepa
Charadriiformes	Thinocoridae	Agachona chica	<i>Thinocorocus rumicivorus</i>	LC	NA	NC	Argentina, Chile, Bolivia, Perú, también en Uruguay.
Charadriiformes	Scolopacidae	Becasina común	<i>Gallinago gallinago</i>	LC	NA	NC	África, América, Europa y Asia.
Charadriiformes	Scolopacidae	Becasa de mar	<i>Limosa haemastica</i>	LC	NA	NC	Amplia distribución en América
Charadriiformes	Scolopacidae	Pitotoy grande	<i>Tringa melanoleuca</i>	LC	NA	NC	Amplia distribución
Charadriiformes	Scolopacidae	Playerito pectoral	<i>Calidris melanotos</i>	LC	NA	NC	Migrante, llega hasta Santa Cruz
Charadriiformes	Scolopacidae	Playerito unicolor	<i>Calidris bairdi</i>	LC	NA	NC	Migrante, llega hasta Tierra del Fuego
Charadriiformes	Scolopacidae	Playerito rabadilla blanca	<i>Calidris fuscicollis</i>	LC	NA	NC	Migrante, llega hasta Tierra del Fuego
Charadriiformes	Haematopodidae	Ostrero austral	<i>Haematopus leucopodus</i>	LC	NA	NC	Patagonia
Charadriiformes	Laridae	Gaviota cocinera	<i>Larus dominicanus</i>	LC	NE	NC	Hemisferio Sur
Charadriiformes	Laridae	Gaviota capucho café	<i>Chroicocephalus maculipennis</i>	LC	NE	NC	Desde el sur de Brasil, centro y sur de Chile, Argentina e islas subantárticas.
Columbiformes	Columbidae	Paloma araucana	<i>Patagioenas araucana</i>	LC	NA	NC	Chile, Argentina y Uruguay.



ESTUDIO DEL IMPACTO AMBIENTAL DEL PROYECTO DE LA PRESA DEL NACIMIENTO DEL RIO SENGUER

Tabla 9. Especies de aves potencialmente presentes en el área, o esperables de encontrar (se incluye status de conservación de UICN, de MAyDS-AA, clasificación CITES y distribución conocida de las mismas).

Orden	Familia	Nombre vulgar	Nombre científico	Clasificación UICN	Estatus de conservación MAyDA-AA	Clasificación CITES	Distribución
Columbiformes	Columbidae	Palomita cordillerana	<i>Metriopelia melanoptera</i>	LC	NA	NC	Áreas de estepa y faldeos rocosos
Columbiformes	Columbidae	Torcaza	<i>Zenaida auriculata</i>	LC	NA	NC	Amplia distribución en toda Sudamérica.
Columbiformes	Columbidae	Paloma doméstica	<i>Columba livia</i>	LC	NE	NC	Introducida
Passeriformes	Furnariidae	Bandurrita patagónica	<i>Ochetorhynchus phoenicurus</i>	LC	NA	NC	Estepas patagónicas de Chile y Argentina.
Passeriformes	Furnariidae	Bandurrita pico recto	<i>Ochetorhynchus ruficaudatus</i>	LC	NA	NA	Región andina. Mesetas de altura en la estepa patagónica
Passeriformes	Furnariidae	Bandurrita común	<i>Upucerthia dumetaria dumetaria</i>	LC	NA	NC	Sur de Argentina y Chile hasta Tierra del Fuego
Passeriformes	Furnariidae	Caminera común	<i>Geositta cunicularia</i>	LC	NA	NC	Centro oeste de Sudamérica: Argentina, Chile, Perú, Bolivia, Uruguay y Paraguay.
Passeriformes	Furnariidae	Caminera colorada	<i>Geositta rufipennis</i>	LC	NA	NC	Ambientes rocosos andinos y áreas adyacentes.
Passeriformes	Furnariidae	Caminera patagónica	<i>Geositta antarctica</i>	LC	NA	NC	De Mendoza a Tierra del Fuego. Mesetas con estepas herbáceas
Passeriformes	Furnariidae	Picolezna patagónico	<i>Pygarrhichas albogularis</i>	LC	NA	NC	Bosques patagónicos y ecotono
Passeriformes	Furnariidae	Coludito cola negra	<i>Leptasthenura aegithaloides</i>	LC	NA	NC	Oeste y sur de Argentina hasta Tierra del Fuego



ESTUDIO DEL IMPACTO AMBIENTAL DEL PROYECTO DE LA PRESA DEL NACIMIENTO DEL RIO SENGUER

Tabla 9. Especies de aves potencialmente presentes en el área, o esperables de encontrar (se incluye status de conservación de UICN, de MAyDS-AA, clasificación CITES y distribución conocida de las mismas).

Orden	Familia	Nombre vulgar	Nombre científico	Clasificación UICN	Estatus de conservación MAyDA-AA	Clasificación CITES	Distribución
Passeriformes	Furnariidae	Colilarga	<i>Sylviorthorhynchus desmursii</i>	LC	NA	NC	Bosques patagónicos
Passeriformes	Furnariidae	Rayadito	<i>Aphrastura spinicaudata</i>	LC	NA	NC	Bosques patagónicos y ecotono
Passeriformes	Furnariidae	Canastero patagónico	<i>Pseudoasthenes patagonica</i>	LC	NA	NC	Patagonia argentina
Passeriformes	Furnariidae	Canastero pálido	<i>Asthenes modesta</i>	LC	NA	NC	Argentina, Chile, Bolivia y Perú
Passeriformes	Furnariidae	Canastero coludo	<i>Asthenes pyrrholeuca</i>	LC	NA	NC	Estepas arbustivas y ecotono con bosque cordillerano
Passeriformes	Furnariidae	Espartillero austral	<i>Asthenes anthoides</i>	LC	NA	NC	De Neuquén a Tierra del Fuego. Estepas arbustivas
Passeriformes	Furnariidae	Cacholote pardo	<i>Pseudoseisura gutturalis</i>	LC	NA	NC	Desde Salta hasta noreste de Santa Cruz
Passeriformes	Furnariidae	Junquero	<i>Phleocryptes melanops</i>	LC	NA	NC	Sureste de Brasil hasta el sur de la Patagonia, y centro de Chile
Passeriformes	Furnariidae	Remolinera común	<i>Cinclodes fuscus</i>	LC	NA	NC	Cono sur sudamericano
Passeriformes	Furnariidae	Remolinera chica	<i>Cinclodes oustaleti</i>	LC	NA	NC	Oeste de Argentina, hasta Tierra del Fuego
Passeriformes	Furnariidae	Remolinera araucana	<i>Cinclodes patagonicus</i>	LC	NA	NC	Desde Neuquén a Tierra de Fuego. Cordillera y precordillera
Passeriformes	Rhinocryptidae	Huet-huet	<i>Pteroptochos tarnii</i>	LC	NA	NC	Bosques patagónicos, desde Neuquén a Santa



ESTUDIO DEL IMPACTO AMBIENTAL DEL PROYECTO DE LA PRESA DEL NACIMIENTO DEL RIO SENGUER

Tabla 9. Especies de aves potencialmente presentes en el área, o esperables de encontrar (se incluye status de conservación de UICN, de MAyDS-AA, clasificación CITES y distribución conocida de las mismas).

Orden	Familia	Nombre vulgar	Nombre científico	Clasificación UICN	Estatus de conservación MAyDA-AA	Clasificación CITES	Distribución
							Cruz
Passeriformes	Rhinocryptidae	Chucao	<i>Scelorchilus rubecula</i>	LC	NA	NC	Bosques andinos de Neuquén, Río Negro y Chubut
Passeriformes	Rhinocryptidae	Churrín andino	<i>Scytolopus magelanicus</i>	LC	NA	NC	Bosques andinos, desde San Juan a Tierra del Fuego
Passeriformes	Tyrannidae	Sobrepuesto	<i>Lessonia rufa</i>	LC	NA	NC	Centro de Chile y Argentina hasta Tierra del Fuego, migra en invierno al Sudeste de Brasil
Passeriformes	Tyrannidae	Siete colores de laguna	<i>Tachuris rubrigastra</i>	LC	NA	NC	Argentina, Bolivia, Chile, Brasil, Paraguay.
Passeriformes	Tyrannidae	Cachudito pico negro	<i>Anairetes parulus</i>	LC	NA	NC	Argentina y Chile
Passeriformes	Tyrannidae	Pico de plata	<i>Hymenops perspicillatus</i>	LC	NA	NC	Centro Sur de Argentina y Chile migra en invierno a Bolivia y Sudoeste de Brasil
Passeriformes	Tyrannidae	Dormilona chica	<i>Muscisaxicola maculirostris</i>	LC	NA	NC	Andes de Bolivia y Perú, Chile y Oeste de Argentina hasta Santa Cruz
Passeriformes	Tyrannidae	Dormilona cara negra	<i>Muscisaxicola maclovianus</i>	LC	NA	NC	Sur del Sudamérica. Islas Malvinas.
Passeriformes	Tyrannidae	Dormilona canela	<i>Muscisaxicola capistratus</i>	LC	NA	NC	Estepa altoandina y patagónica



ESTUDIO DEL IMPACTO AMBIENTAL DEL PROYECTO DE LA PRESA DEL NACIMIENTO DEL RIO SENGUER

Tabla 9. Especies de aves potencialmente presentes en el área, o esperables de encontrar (se incluye status de conservación de UICN, de MAyDS-AA, clasificación CITES y distribución conocida de las mismas).

Orden	Familia	Nombre vulgar	Nombre científico	Clasificación UICN	Estatus de conservación MAyDA-AA	Clasificación CITES	Distribución
Passeriformes	Tyrannidae	Dormilona de ceja blanca	<i>Muscisaxicola albilora</i>	LC	NA	NC	Estepa altoandina y patagónica
Passeriformes	Tyrannidae	Dormilona fraile	<i>Muscisaxicola flavinucha</i>	LC	NA	NC	Estepa altoandina y patagónica
Passeriformes	Tyrannidae	Peutrén	<i>Calorhamphus parvirostris</i>	LC	NA	NC	Bosques patagónicos y ecotono
Passeriformes	Tyrannidae	Monjita chocolate	<i>Neoxolmis rufiventris</i>	LC	NA	NC	Sur de Sudamérica.
Passeriformes	Tyrannidae	Gaucha grande	<i>Agriornis lividus</i>	LC	NA	NC	Ecotono bosque patagónico y estepa
Passeriformes	Tyrannidae	Gaucha común	<i>Agriornis micropterus</i>	LC	NA	NC	Argentina, Bolivia, Chile Perú, Paraguay y Uruguay
Passeriformes	Tyrannidae	Gaucha serrano	<i>Agriornis montanus</i>	LC	NA	NC	Estepas altoandinas y patagónicas
Passeriformes	Tyrannidae	Gaucha chico	<i>Agriornis murinus</i>	LC	NA	NC	Argentina, Bolivia, Paraguay y Uruguay
Passeriformes	Tyrannidae	Diucón	<i>Xolmis pyrope</i>	LC	NA	NC	Bosques patagónicos y ecotono con estepa
Passeriformes	Tyrannidae	Fíofo silbón	<i>Elaenia albiceps</i>	LC	NA	NC	Sur y oeste de Sudamérica.
Passeriformes	Cotingidae	Rara	<i>Phytotoma rara</i>	LC	NA	NC	Bosques patagónicos y ecotono
Passeriformes	Troglodytidae	Ratona común	<i>Troglodytes aedon chilensis</i>	LC	NA	NC	Sur de Argentina y Chile hasta Tierra del Fuego
Passeriformes	Troglodytidae	Ratona aperdizada	<i>Cistothorus platensis</i>	LC	NA	NC	Américas.



ESTUDIO DEL IMPACTO AMBIENTAL DEL PROYECTO DE LA PRESA DEL NACIMIENTO DEL RIO SENGUER

Tabla 9. Especies de aves potencialmente presentes en el área, o esperables de encontrar (se incluye status de conservación de UICN, de MAyDS-AA, clasificación CITES y distribución conocida de las mismas).

Orden	Familia	Nombre vulgar	Nombre científico	Clasificación UICN	Estatus de conservación MAyDA-AA	Clasificación CITES	Distribución
Passeriformes	Hirundinidae	Golondrina barranquera	<i>Pygochelidon cyanoleuca</i>	LC	NA	NC	América del sur
Passeriformes	Hirundinidae	Golondrina parda	<i>Progne tapera</i>	LC	NA	NC	Estados Unidos a Argentina.
Passeriformes	Hirundinidae	Golondrina zarpadora	<i>Riparia riparia</i>	LC	NA	NC	Europa, América y África.
Passeriformes	Hirundinidae	Golondrina patagónica	<i>Tachycineta meyeni</i>	LC	NA	NC	Argentina, Chile, Bolivia y Paraguay.
Passeriformes	Hirundinidae	Golondrina tijerita	<i>Hirundo rustica</i>	LC	NA	NC	Europa, Asia, América y África.
Passeriformes	Hirundinidae	Golondrina rabadilla canela	<i>Petrochelidon pyrrhonota</i>	LC	NA	NC	América
Passeriformes	Mimidae	Calandria mora	<i>Mimus patagonicus</i>	LC	NA	NC	Centro y Sur de Argentina y Sur de Chile
Passeriformes	Thraupidae	Yal negro	<i>Phrygilus fruticeti</i>	LC	NA	NC	Sudoeste de Bolivia hasta el sur de Argentina y Chile
Passeriformes	Thraupidae	Yal plumizo	<i>Phrygilus unicolor</i>	LC	NA	NC	Cordillera de los Andes. Estepas de altura. Laderas rocosas
Passeriformes	Thraupidae	Yal andino	<i>Melanodera xanthogramma</i>	LC	NA	NC	Suroeste de América del Sur. Roquedales altoandinos
Passeriformes	Thraupidae	Comesebo andino	<i>Phrygilus gayi</i>	LC	NA	NC	Sur de Chile y Argentina hasta Tierra del Fuego
Passeriformes	Thraupidae	Comesebo patagónico	<i>Phrygilus patagonicus</i>	LC	NA	NC	Bosques andino patagónicos



ESTUDIO DEL IMPACTO AMBIENTAL DEL PROYECTO DE LA PRESA DEL NACIMIENTO DEL RIO SENGUER

Tabla 9. Especies de aves potencialmente presentes en el área, o esperables de encontrar (se incluye status de conservación de UICN, de MAyDS-AA, clasificación CITES y distribución conocida de las mismas).

Orden	Familia	Nombre vulgar	Nombre científico	Clasificación UICN	Estatus de conservación MAyDA-AA	Clasificación CITES	Distribución
Passeriformes	Thraupidae	Diuca común	<i>Diuca diuca</i>	LC	NA	NC	Argentina, Brasil, Bolivia, Chile y Uruguay
Passeriformes	Thraupidae	Jilguero austral	<i>Sicalis lebruni</i>	LC	NA	NC	Patagonia argentina y chilena
Passeriformes	Thraupidae	Jilguero grande	<i>Sicalis auriventris</i>	LC	NA	NC	Suroeste de Sudamérica. Cordillera. Mesetas rocosas
Passeriformes	Thraupidae	Misto	<i>Sicalis luteola</i>	LC	NA	NC	América Central y Sudamérica
Passeriformes	Emberizidae	Chingolo	<i>Zonotrichia capensis</i>	LC	NA	NC	Sur de Chile y Argentina desde el Cabo de Hornos, migra en invierno a Bolivia
Passeriformes	Fringillidae	Cabecita negra austral	<i>Sporagra barbata</i>	LC	NA	NC	Argentina y Chile
Passeriformes	Icteridae	Varillero ala amarilla	<i>Agelasticus thilius</i>	LC	NA	NC	Argentina, Brasil, Bolivia, Chile, Uruguay, Paraguay y Perú.
Passeriformes	Icteridae	Tordo renegrado	<i>Molothrus bonariensis</i>	LC	NA	NC	América
Passeriformes	Icteridae	Tordo patagónico	<i>Curaeus curaeus</i>	LC	NA	NC	Bosques patagónicos y áreas ecotonales
Passeriformes	Icteridae	Loica común	<i>Sturnella loyca</i>	LC	NA	NC	Sur de Chile y Argentina hasta Tierra del Fuego
Passeriformes	Motacillidae	Cachirla común	<i>Anthus correndera</i>	LC	NA	NC	Argentina, Brasil, Bolivia, Chile, Uruguay, Paraguay y Perú
Passeriformes	Motacillidae	Cachirla pálida	<i>Anthus hellmayri</i>	LC	NA	NC	Argentina, Brasil, Bolivia, Chile, Uruguay, Paraguay



ESTUDIO DEL IMPACTO AMBIENTAL DEL PROYECTO DE LA PRESA DEL NACIMIENTO DEL RIO SENGUER

Tabla 9. Especies de aves potencialmente presentes en el área, o esperables de encontrar (se incluye status de conservación de UICN, de MAyDS-AA, clasificación CITES y distribución conocida de las mismas).

Orden	Familia	Nombre vulgar	Nombre científico	Clasificación UICN	Estatus de conservación MAyDA-AA	Clasificación CITES	Distribución y Perú
Passeriformes	Turdidae	Zorzal patagónico	<i>Turdus falcklandii</i>	LC	NA	NC	Sur de Argentina y Chile
Passeriformes	Passeridae	Gorrión	<i>Passer domesticus</i>	LC	NE	NC	Introducido. Todos los continentes.
Phoenicopteriformes	Phoenicopteridae	Flamenco austral	<i>Phoenicopterus chilensis</i>	NT	VU	Apéndice II	Amplia distribución en Argentina
Trochiliformes	Trochilidae	Picaflor rubi	<i>Sephanoides sephaniodes</i>	LC	NA	Apéndice II	Bosques templados en Patagonia
Trochiliformes	Trochilidae	Picaflor andino	<i>Oreotrochilus leucopleurus</i>	LC	NA	Apéndice II	Bosques andinos y faldeos rocosos
Pisittaciformes	Psittacidae	Loro barranquero	<i>Cyanoliseus patagonus</i>	LC	AM	Apéndice II	Neuquén, Río Negro, Chubut, norte de Santa Cruz.
Pisittaciformes	Psittacidae	Cachaña	<i>Enicognathus ferrigineus</i>	LC	NA	Apéndice II	Bosques cordilleranos
Coraciiformes	Cerylidae	Martín pescador grande	<i>Megaceryle torquata</i>	LC	NA	NC	Centro y Sudamérica
Piciformes	Picidae	Carpintero gigante	<i>Campephilus magellanicus</i>	LC	VU	NC	Bosques patagónicos
Piciformes	Picidae	Pitío	<i>Colaptes pitius</i>	LC	NA	NC	Bosques abiertos y ecotono
Piciformes	Picidae	Carpintero bataraz grande	<i>Veniliornis lignarius</i>	LC	NA	NC	Bosques andinos
Suliformes	Phalacrocoracidae	Bigua	<i>Phalacrocorax brasilianus</i>	LC	NA	NC	Ambientes acuáticos de Patagonia



ESTUDIO DEL IMPACTO AMBIENTAL DEL PROYECTO DE LA PRESA DEL NACIMIENTO DEL RIO SENGUER

Tabla 9. Especies de aves potencialmente presentes en el área, o esperables de encontrar (se incluye status de conservación de UICN, de MAyDS-AA, clasificación CITES y distribución conocida de las mismas).

Orden	Familia	Nombre vulgar	Nombre científico	Clasificación UICN	Estatus de conservación MAyDA-AA	Clasificación CITES	Distribución
<p>UICN (Unión Internacional para la Conservación de la Naturaleza) Versión 2020 (Categorías y Criterios Versión 3.1. IUCN 21), Consulta on line 06-12-2020. Referencias: EN: En Peligro, V: Vulnerable, NT: Potencialmente vulnerable, LC: Preocupación menor, DD: Datos deficientes NC: No categorizado.</p> <p>CITES: CONVENCIÓN SOBRE EL COMERCIO INTERNACIONAL DE ESPECIES AMENAZADAS DE FAUNA Y FLORA SILVESTRES, Apéndices I, II y III al 3/6//2020.</p> <p>MAyDS y AA, 2017 y Resolución 795/2017 MAyDS: Ministerio de Ambiente y Desarrollo Sustentable y Aves Argentina) (2017). Categorización de las Aves de la Argentina (2015). Informe del Ministerio de Ambiente y Desarrollo Sustentable de la Nación y de Aves Argentinas, edición electrónica. C. A. Buenos Aires, Argentina. 146 pp.</p> <p>Referencias: NA; no amenazada, VU; vulnerable, AM; amenazada, LC; no afectada y NT; potencialmente amenazada, NC; no categorizada.</p>							

Tabla 10. Especies de reptiles potencialmente presentes en el área, o esperables de encontrar, indicando su status de conservación UICN 2020, AHA 2012, SAyDS 2013, clasificación biogeográfica y su distribución conocida.



ESTUDIO DEL IMPACTO AMBIENTAL DEL PROYECTO DE LA PRESA DEL NACIMIENTO DEL RIO SENGUER

Orden	Familia	Nombre vulgar	Nombre científico	Clasificación UICN	AHA 2012 y SAYDS 2013	Clasificación biogeográfica	Distribución
Squamata	Phyllodactylidae	Gecko	<i>Homonota darwini</i>	NE	NA	PP-PDM	Santa Cruz, Chubut, Río Negro, Neuquén y Mendoza
Squamata	Leiosauridae	Matuasto	<i>Diplolaemus bibronii</i>	LC	NA	PP	Chubut y Santa Cruz
Squamata	Leiosauridae	Matuasto	<i>Diplolaemus darwini</i>	LC	NA	PP	Chubut y Santa Cruz
Squamata	Liolaemidae	Lagartija de Bibron	<i>Liolaemus bibroni</i>	LC	NA	PP-PDM	Amplia dispersión en Neuquén, Río Negro, Chubut y Santa Cruz
Squamata	Liolaemidae	Lagartija de Boulenger	<i>Liolaemus boulengeri</i>	LC	NA	PP-PDM	Río Negro, Chubut y norte de Santa Cruz
Squamata	Liolaemidae	Lagartija rupestre	<i>Liolaemus elongatus</i>	LC	NA	PP-PS	Oeste de Chubut, Río Negro, Neuquén y Mendoza
Squamata	Liolaemidae	Lagartija de Fitzinger	<i>Liolaemus fitzingerii</i>	LC	NA	PP-PDM	Centro-este y norte de Santa Cruz y Chubut
Squamata	Liolaemidae	Lagartija de King	<i>Liolaemus kingii</i>	LC	NA	PP-PS	Chubut y Santa Cruz
Squamata	Liolaemidae	Lagartija de Deseado	<i>Liolaemus lineomaculatus</i>	LC	NA	PP-PS	Santa Cruz y oeste de Chubut, Río Negro y Neuquén
Squamata	Liolaemidae	Lagartija de Morando	<i>Liolaemus morandae</i>	LC	NA	PP	Sur de Chubut y Norte de Santa Cruz



ESTUDIO DEL IMPACTO AMBIENTAL DEL PROYECTO DE LA PRESA DEL NACIMIENTO DEL RIO SENGUER

Squamata	Liolaemidae	Lagartija de Senguerr	<i>Liolaemus senguerr</i>	LC	NA	PP	Zona de Río Senguerr, Chubut
Squamata	Liolaemidae	Lagarto de las rocas	<i>Phymatorus indistinctus</i>	DD	VU	PP	Sierra de San Bernardo, Chubut

UICN (Unión Internacional para la conservación de la naturaleza) **Versión 2020** (Categorías y Criterios Versión 3.1. IUCN 21) Consulta on line 06-12-2020. Referencias: **EN**: En Peligro, **V**: Vulnerable, **NT**: Potencialmente vulnerable, **LC**: Preocupación menor, **DD**: Datos insuficientes **NC**: No categorizado.

AHA 2012 (Asociación Herpetológica Argentina) Categorización de la Herpetofauna Argentina 2012. **SAyDS 2013** (Secretaría de Ambiente y Desarrollo Sustentable). Categorización de anfibios y reptiles de Argentina. Lista de reptiles y anfibios endémicos de Argentina (Res. 1055) 2013. **NA**: No amenazada; **VU**: Vulnerable.

CLASIFICACIÓN BIOGEOGRÁFICA (Minoli et al 2015). **PP**: Provincia Patagónica, **PS**: Provincia Subantártica, **PDM**: Provincia del Monte.



ESTUDIO DEL IMPACTO AMBIENTAL DEL PROYECTO DE LA PRESA DEL NACIMIENTO DEL RIO SENGUER

Tabla 11. Especies de anfibios potencialmente presentes en el área, o esperables de encontrar, indicando su status de conservación UICN 2020, AHA 2012, SAyDS 2013, clasificación según Ecorregión y su distribución conocida.

Orden	Familia	Nombre científico	Nombre común	Clasificación UICN	AHA 2012 y SAyDS 2013	Clasificación Ecorregión	Distribución
Anura	Bufonidae	<i>Nannophryne variegata</i>	Sapito de tres rayas	LC	NA	A-B	Zona altoandina y Bosques Patagónicos desde Neuquén hasta Santa Cruz
Anura	Cycloramphidae	<i>Alsodes australis</i>	Rana austral de pecho espinoso	DD	VU	B	Bosque patagónicos en Río Negro y Chubut.
Anura	Leptodactylidae	<i>Batrachyla antartandica</i>	Rana grácil	LC	VU	B	Bosques andinos desde sur de Neuquén hasta Chubut
Anura	Leuiperidae	<i>Pleuroderma bufoninum</i>	Rana esteparia	LC	NA	E	Amplia distribución en estepa patagónica
Anura	Leuiperidae	<i>Pleuroderma thaul</i>	Sapito cuatro ojos	NA	LC	B	Bosques patagónicos, desde centro de Neuquén hasta Chubut

AHA 2012 (Asociación Herpetológica Argentina) Categorización de la Herpetofauna Argentina 2012. **NA:** No amenazada; **VU:** Vulnerable. **SAyDS 2013** (Secretaría de Ambiente y Desarrollo Sustentable). Categorización de anfibios y reptiles de Argentina. Lista de reptiles y anfibios endémicos de Argentina (Res. 1055) 2013. **NA:** No amenazada; **VU:** Vulnerable.

CLASIFICACIÓN SEGÚN ECORREGIÓN (Úbeda y Grigera, 2007): **A:** Altoandina, **B:** Bosques Patagónicos, **E:** Estepa.

UICN (Unión Internacional para la conservación de la naturaleza) **Versión 2020** (Categorías y Criterios Versión 3.1. IUCN 21) Consulta on line 06-12-2020. **Referencias:** **EN:** En Peligro, **V:** Vulnerable, **NT:** Potencialmente vulnerable, **LC:** Preocupación menor, **DD:** Datos deficientes, **NC:** No categorizado.



ESTUDIO DEL IMPACTO AMBIENTAL DEL PROYECTO DE LA PRESA DEL NACIMIENTO DEL RIO SENGUER

Tabla 12. Especies de peces presentes en la cuenca del Senguerr indicando su status de conservación según UICN 2020, Chebez* (2009), clasificación CITES y su distribución conocida.

Orden	Familia	Nombre vulgar	Nombre científico	Clasificación UICN	Estatus de conservación	Clasificación CITES	Distribución
Atheriniformes	Atherinopsidae	Pejerrey patagónico	<i>Odontesthes hatcheri</i>	NE	IN*	NC	En casi todos los ambientes lénticos y lóticos de la Patagonia Argentina
Perciformes	Percichthyidae	Perca boca grande	<i>Percichthys colhuapiensis</i>	NE	IN*	NC	En casi todos los ambientes lénticos y lóticos dea Patagonia Argentina
Perciformes	Percichthyidae	Perca boca chica	<i>Percichthys trucha</i>	NE	IN*	NC	En casi todos los ambientes lénticos y lóticos de la Patagonia Argentina
Siluriformes	Trichomicterydae	Bagre de torrente	<i>Hatcheria macraei</i>	NE	IN*	NC	Casi todos los ambientes lóticos desde Neuquén al norte de Santa Cruz.
Siluriformes	Diplomystidae	Bagre aterciopelado	<i>Diplomystes mesembrinus</i>	NE	RA*	NC	Ríos Senguerr y Chubut
Osmeriformes	Galaxiidae	Puyén grande	<i>Galaxias platei</i>	NE	VU*	NC	Ambientes lóticos y lénticos de Patagonia
Salmoniformes	Salmonidae	Trucha arco iris	<i>Oncorhynchus mykiss</i>	NE	NE*	NC	Introducida
Salmoniformes	Salmonidae	Trucha fontinalis	<i>Salvelinus fontinalis</i>	NE	NE*	NC	Introducida

Chebez * (2009): IN (Indeterminada), NE (No Evaluada), RA (Rara), VU (Vulnerable). CITES: NC (no categorizada). UICN (Unión Internacional para la conservación de la naturaleza) Versión 2020 (Categorías y Criterios Versión 3.1. IUCN 21), Consulta on line 06-12-2020. Referencias: EN: En Peligro, V: Vulnerable, NT: Potencialmente vulnerable, LC: Preocupación menor, DD:

Datos insuficientes **NC:** No categorizado.

ANEXO IV FOTOGRAFÍAS

Foto 1: Transecta 1



Foto 2: Transecta 2



Foto 3. Transecta 2



Foto 4. Transecta 3



Foto 5. Transecta 4



Foto 6. Transecta 4



Foto 7. Transecta 5



Foto 8. Transecta 6



Foto 9. Transecta 6



Foto 10. Transecta 7



Foto 11. Transecta 8



Foto 12. Transecta 10



Foto 13. Transecta 11



Foto 14. Transecta 11



Foto 15. Transecta 11



Foto 16. Transecta 12



Foto 17. Transecta 12



Foto 18. Transecta 13



Foto 19. Transecta 14



Foto 20. Muestreador calando redes (margen sur del Lago Fontana)



Foto 21. Muestreador calando redes (margen sur del Lago Fontana)

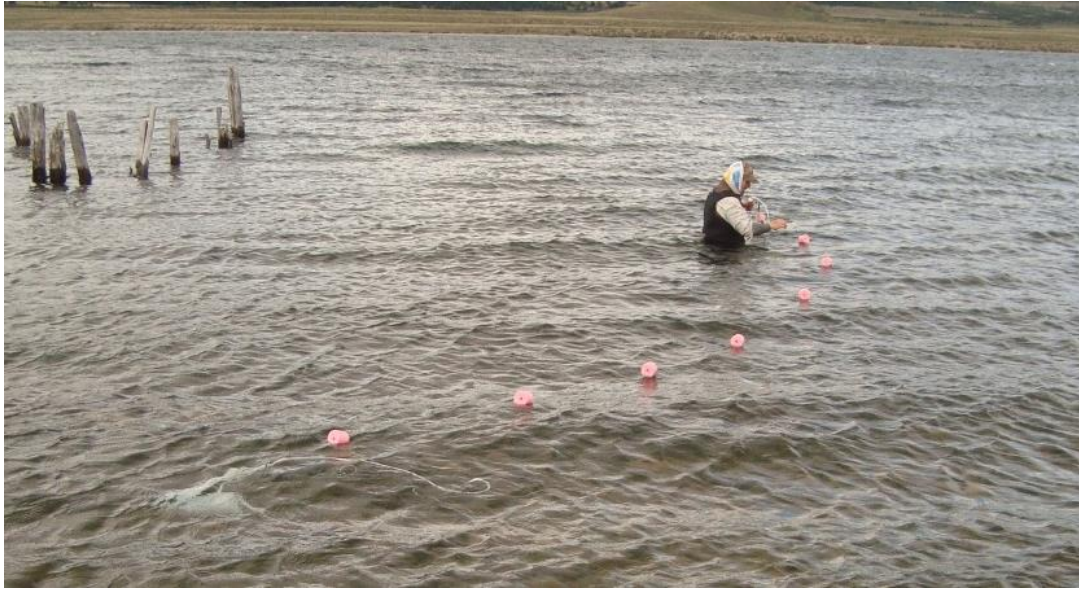


Foto 22. Redes caladas, nótese las boyas (margen sur del Lago Fontana)



Foto 23. Muestreador calando trampas (margen sur de la naciente del Río Senguerr)



Foto 24. Trampa para peces tipo tubular

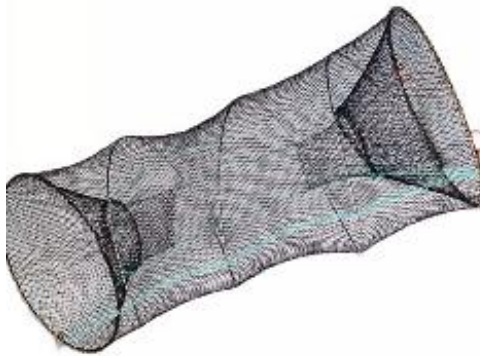


Foto 25. Trampa plegable para peces

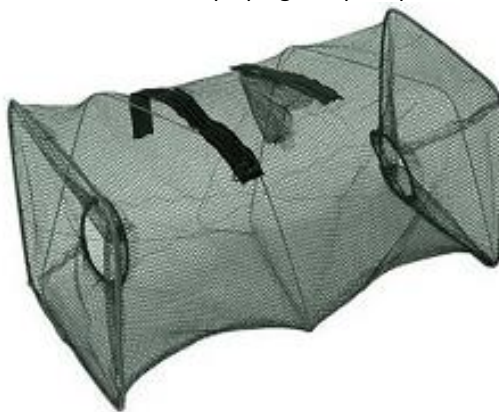


Foto 26. Piche (Foto Darío Podestá- <https://cma.sarem.org.ar>)



Foto 27. Zorrino (Foto Darío Podestá- <https://cma.sarem.org.ar>)



Foto 28. Zorro gris (Foto Darío Podestá- <https://cma.sarem.org.ar>)



Foto 29. Jabalí (Foto Gabriel Rojo- <https://cma.sarem.org.ar>)



Foto 30. Choique. www.freebirds.com



Foto 31. Huella choique. www.freebirds.com



Foto 32. Chingolito. Foto: www.freebirds.com



Foto 33. Peutrén. Foto: www.freebirds.com



Foto 34. Fío Fío. Foto: www.freebirds.com



Foto 35. Rayadito. Foto: www.freebirds.com



Foto 36. Canastero coludo. Foto: www.freebirds.com



Foto 37. Ratonera. Foto: www.freebirds.com



Foto 38. Diucón. Foto: www.freebirds.com



Foto 39. Diuca. Foto: www.freebirds.com



Foto 40. Cabecita negra austral. Foto: www.freebirds.com



Foto 41. Jilguero grande. Foto: www.freebirds.com



Foto 42. Comesebo patagónico. Foto: www.freebirds.com



Foto 43. Monjita chocolate. Foto: www.freebirds.com



Foto 44. Sobrepuesto. Foto: www.freebirds.com



Foto 45. Gaucho serrano. Foto: www.freebirds.com



Foto 46. Viudita. Foto: www.avesgolfosanjorge.blogspot



Foto 47. Yal negro: Foto: www.avesgolfosanjorge.blogspot



Foto 48. Yal plumizo. Foto: www.freebirds.com



Foto 49. Pitío. Foto: www.freebirds.com



Foto 50. Carpintero bataraz. Foto: www.freebirds.com



Foto 51. Agachona chica. Foto: www.freebirds.com



Foto 52. Bandurria. Foto: www.freebirds.com



Foto 53. Cauquén. Foto: www.freebirds.com



Foto 54. Tero. Foto: www.freebirds.com



Foto 55. Gaviota cocinera. Foto: www.freebirds.com



Foto 56. Biguá. Foto: www.freebirds.com



Foto 57. Ostrero. Foto: www.freebirds.com



Foto 59. Caburé. Foto: www.freebirds.com



Foto 59. Jote. Foto: www.freebirds.com



Foto 60. Sapito cuatro ojos. *Pleurodema bufoninum* (Foto Nelson Bovcon)



Foto 61. *Liolaemus lineomaculatus* (Foto Nelson Bovcon)



Foto 62. Pejerrey patagónico



Foto 63. Perca.



Foto 64. Bagre de torrente Bagre del torrente (foto: Luis Hernández)



Foto 65. Bagre aterciopelado (foto: Atila Gosztanyi)



Foto 66. Puyén grande. Foto: <https://masneuquen.com>



Foto 67. 1° ej de arriba Trucha arco iris juvenil. Debajo 4 ej de trucha de arroyo juveniles. Foto: Nelson Bovcon.



Foto 68. Cerambycidae 1. Foto: Cynthia González.



Foto 69. Curculionidae 1. Foto: Pablo Cochia



Foto 70. Curculionidae 1. Foto: Pablo Cochia



Foto 71. Coleptera 1. Foto: Pablo Cochia



Foto 72. Coleptera marrpn. Foto: Pablo Cochia



Foto 73. Coleptera acuático. Foto: Pablo Cochia



Foto 74. Coleptera acuático. Foto: Pablo Cochia



Foto 75. Tenebrioniade. Foto: Pablo Cochia



Foto 76. Tenebrioniade. Foto: Pablo Cochia



Foto 77. Tenebrioniade. Foto: Pablo Cochia



Foto 78. Tenebrionidae. Foto: Pablo Cochia



Foto 79. Lepidopetera 1. Foto: Pablo Cochia



Foto 80. Tucura. Foto: Pablo Cochia



Foto 81. Saltamontes. Foto: Pablo Cochia



Foto 82. Avispa violeta. Foto: Cynthia González



Foto 83. Diptera. Foto: Cynthia González



Foto 84. Tucura y hormigas (Hymenoptera). Foto: Cynthia González



Foto 85. Araneae 1. Foto: Pablo Cochia



Foto 86. Araneae 1. Foto: Pablo Cochia



Foto 87. Tela arañas de Araneae 1. Foto: Pablo Cochia





ANEXO V. REGISTROS DE ANIMALES POR TRANSECTA

Transecta T1	Registro animal o evidencia de este	n
T1	Gaviota cocinera	2
T1	Sobrepuesto	1
T1	Aranea ind. 1	incontables
T1	Aranea ind. 2	1
T1	Babosa	3

Transecta T2	Registro animal o evidencia de este	n
T2	Chingolito	1
T2	Peutrén	1
T2	Comesebo	1
T2	Gaucho grande	1
T2	Ratonera	1
T2	Mariposa blanca	1
T2	Mariposa naranja	1
T2	Visón	1

Transecta T3	Registro animal o evidencia de este	n
T3	Saltamontes (Acrididae)	5
T3	Mariposa blanca	6
T3	Mariposa naranja	7
T3	Aranea ind. 1	incontable

Transecta T4	Registro animal o evidencia de este	n
T4	<i>Liolaemus lineomaculatus</i>	2
T4	Mariposa naranja	3
T4	Mariposa blanca	1
T4	Tucura sapo	2
T4	Cauquén	1
T4	Aranea ind 3	incontables
T4	Curculionidae 1	2

Transecta T5	Registro animal o evidencia de este	n
T5	<i>Liolaemus lineomaculatus</i>	2
T5	Cauquén	2
T5	Sobrepuesto	1
T5	Aranea ind. 1	incontables
T5	Bicho plata	incontables



Transecta T6	Registro animal o evidencia de este	n
T6	<i>Liolaemus lineomaculatus</i>	2
T6	Gaviota cocinera	2
T6	Biguá	1
T6	Sobrepuesto	1
T6	Pleurodema bufonina	5
T6	Libélula	5
T6	Larva Odonata	8
T6	Mariposa blanca	3
T6	Mariposa amarilla	3
T6	Mariposa naranja	4
T6	Escarabajo acuático	7
T6	Escarabajo marrón	2
T6	Dípteros	Incontables
T6	Bicho plata	incontables
T6	Aranea ind 4	1
T6	Aranea ind. 1	incontables
T6	Cauquenes (heces)	incontables
T6	Cauquenes	2
T6	Zorro gris	1

Transecta T7	Registro animal o evidencia de este	n
T7	Choique	2
T7	Choique (huellas)	incontables
T7	Choique (heces)	5
T7	Carancho	2
T7	Chimango	1
T7	Chingolito	3
T7	Zorro gris (huellas)	1
T7	Liebre europea (madriguera)	3
T7	Liebre europea (heces)	incontables
T7	Cueva roedor bajo monte (Cricetidae ¿?)	4
T7	Cueva roedor bajo roca (Cricetidae ¿?)	5
T7	Tucura sapo	4
T7	Saltamontes (Acrididae)	5
T7	Hormigas	incontables
T7	Avispa violeta	1
T7	Mariposa naranja	5
T7	Escarabajo marrón	1
T7	Dípteros	incontables
T7	Coleoptera 1 (Tenebrionidae)	11
T7	Coleoptera 2 (Tenebrionidae)	5
T7	Coleoptera 3	2



Transecta T8	Registro animal o evidencia de este	n
T8	Liebre europea	1
T8	Carancho	1
T8	Chimango	1
T8	Ratonera	1
T8	Halconcito colorado	1
T8	Pitío	1
T8	Carpintero bataraz grande	1
T8	Jilguero grande	1
T8	Cabecita negra	1
T8	Tordo patagónico	1
T8	Fío fío	1
T8	Golondrina negra	1
T8	Gaucha grande	1
T8	Gaucha serrano	1
T8	Paloma araucana	1
T8	Jabalí (rastros y heces)	1

Transecta T9	Registro animal o evidencia de este	n
T9	Zorro gris	2
T9	Piche	1
T9	Liebre europea	9
T9	Zorrino	1
T9	Carancho	6
T9	Chimango	3
T9	Jote	4
T9	Cauquén	42
T9	Viudita común	9
T9	Yal negro	4
T9	Yal plumizo	1
T9	Chingolito	1
T9	Ostrero	4
T9	Agachona chica	1
T9	Tero	6
T9	Bandurria	2

Transecta T10	Registro animal o evidencia de este	n
T10	Loyca	1
T10	Agachona chica	8
T10	Monjita chocolate	4
T10	Chimango	1
T10	Carancho	2
T10	Yal plumizo	2
T10	Cauquén	2
T10	Coscoroba	12
T10	Flamenco	7
T10	Bandurria	3



Transecta T11	Registro animal o evidencia de este	n
T11	Carancho	1
T11	Chimango	1
T11	Halconcito colorado	1
T11	Caburé	1
T11	Golondrina negra	1
T11	Golondrina patagónica	1
T11	Gaucho serrano	1
T11	Diuca	1
T11	Diucón	1
T11	Fío fío	1
T11	Canastero coludo	1
T11	Canastero pálido	1
T11	Cabecita negra	1
T11	Ratonera	1
T11	Rayadito	1
T11	Tordo patagónico	1
T11	Jabalí	1
T11	Jabalí (heces)	1
T11	Jabalí (revolcadero)	1
T11	Coleoptera (Cerambycidae)	1
T11	Aranea ind 5	incontables
T11	Abejorro	1

Transecta T12	Registro animal o evidencia de este	n
T12	Liolaemus sp	2
T12	Sobrepuesto	2
T12	Gaviota	1
T12	Aranea ind. 1	incontables
T12	Bicho plata	incontables
T12	Mariposa naranja	4
T12	Mariposa blanca	5
T12	Mariposa amarilla	2
T12	Mariposa Negra	1
T12	Coleoptera (Curculionidae)	2
T12	Avispa violeta	2
T12	Avispa alas rojas	1
T12	Coleptera (Cerambycidae 2)	1
T12	Tucura sapo	2



Transecta T13	Registro animal o evidencia de este	n
T13	Biguá	1
T13	Lechuza campanario	1
T13	Sobrepuesto	2
T13	Gavilán ceniciento	1
T13	Choique (heces)	6
T13	Choique (huellas)	incontables
T13	Liebre europea (heces)	incontables
T13	Liolaemus sp.	2
T13	Mariposa blanca	6
T13	Mariposa amarilla	5
T13	Chinche	1
T13	Aranea ind. Tejedora 6	12
T13	Viuda negra	7

Transecta T14	Registro animal o evidencia de este	n
T14	Ratonera	1
T14	Chingolito	1
T14	Gaucho grande	1
T14	Diucón	1
T14	Comesebo patagónico	1
T14	Jabalí (revolcadero)	1