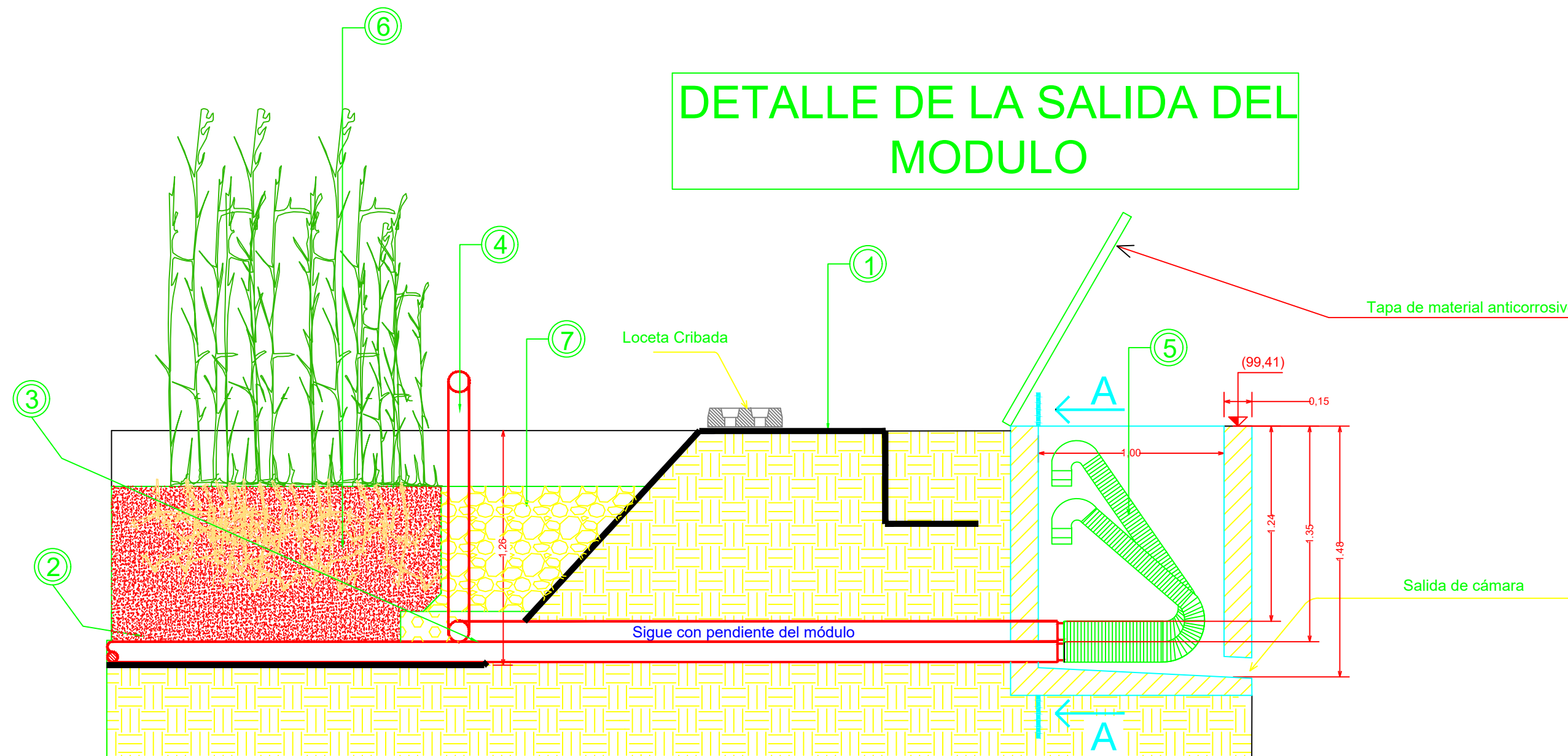
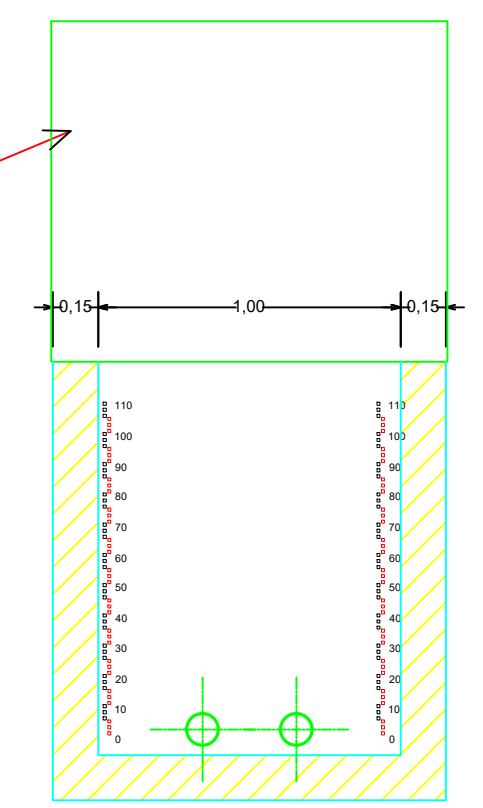


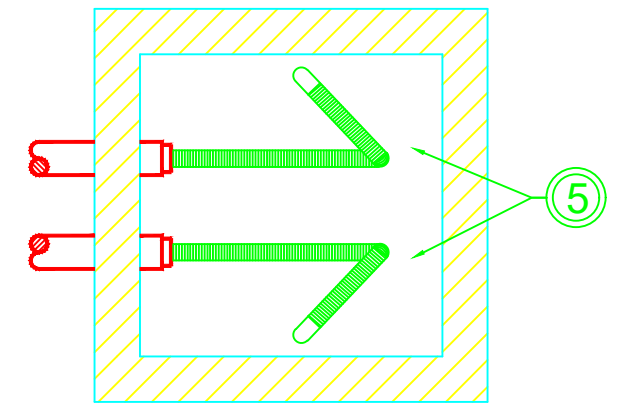
DETALLE DE LA SALIDA DEL MODULO



CORTE A - A



PLANTA (camara)



NOTA: La altura de la Cámara depende de la altura del nivel del módulo

REFERENCIAS:

- 1 - MEMBRANA POLIETILENO (Esp. 1,5 mm)
- 2 - PIEDRA CALIZA, (Espesor 15 cm)
- 3 - CAÑO DE PVC 0.110
- 4 - CAÑO DE CONTROL PVC 0.110
- 5 - CAÑO FLEXIBLE 0.110
- 6 - ARENA GRUESA (Espesor. 55 cm)
- 7 - PIEDRA BOLA 0.10 cm

SECRETARÍA DE INFRAESTRUCTURA, PLANEAMIENTO Y SERVICIOS PÚBLICOS, PROVINCIA DEL CHUBUT		
		empresa de gerenciamiento y desarrollo eco-tecnológico
Proyecto: Sistema Cloacal y Planta de Tratamiento de Efluentes, en TECKA		
Propietario: Ciudad de Tecka		
Plano: Detalle de la Cámara de Salida de los Módulos		
Proyecto: Ing. Civil - Julio C. DESCALZO Mat. CPIAA 1446	Fecha: NOVIEMBRE 2010	Plano N°: 10
Dibujó: David PAVON	Supervisó:	Escala: 1:20