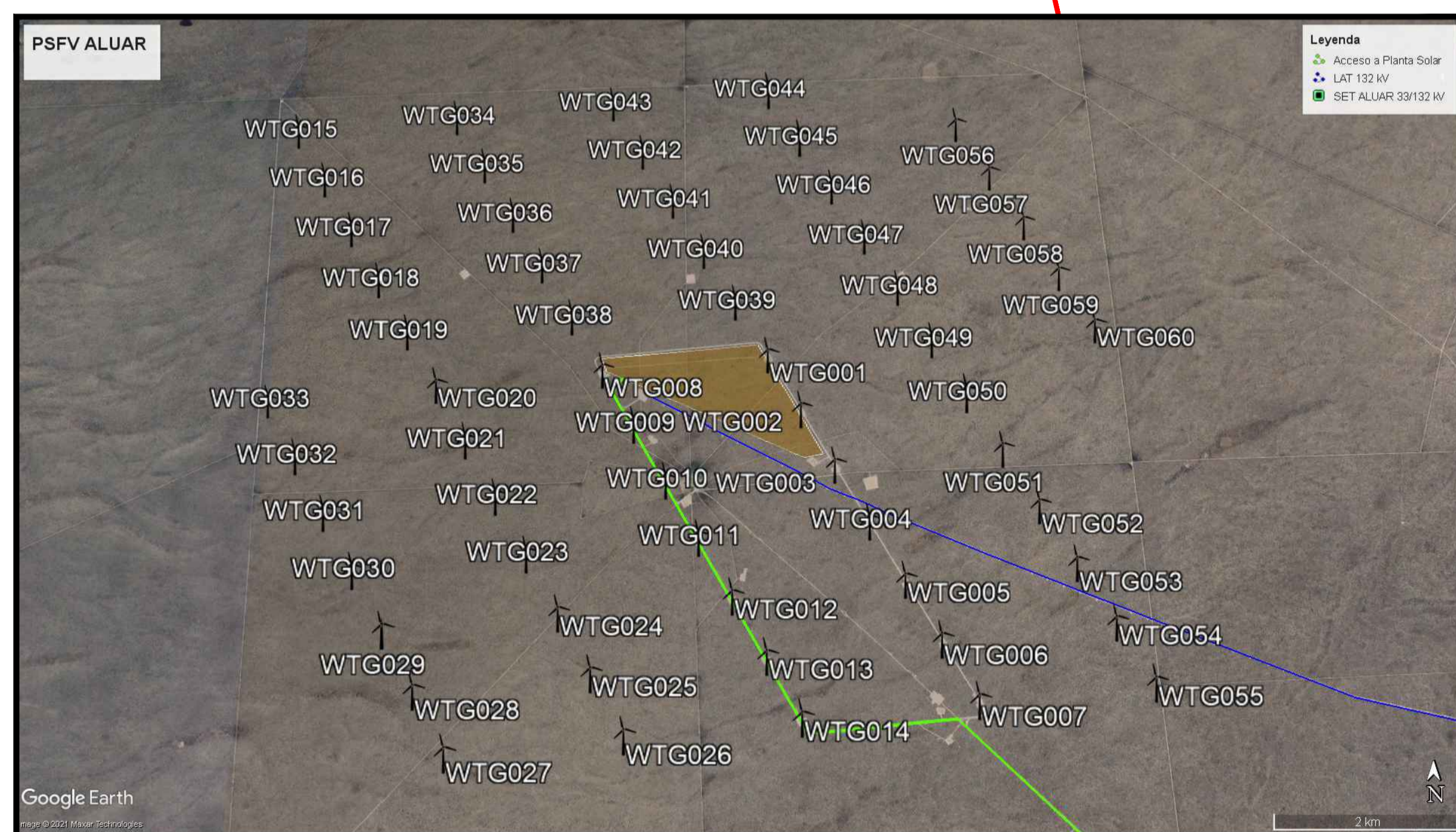


Notas

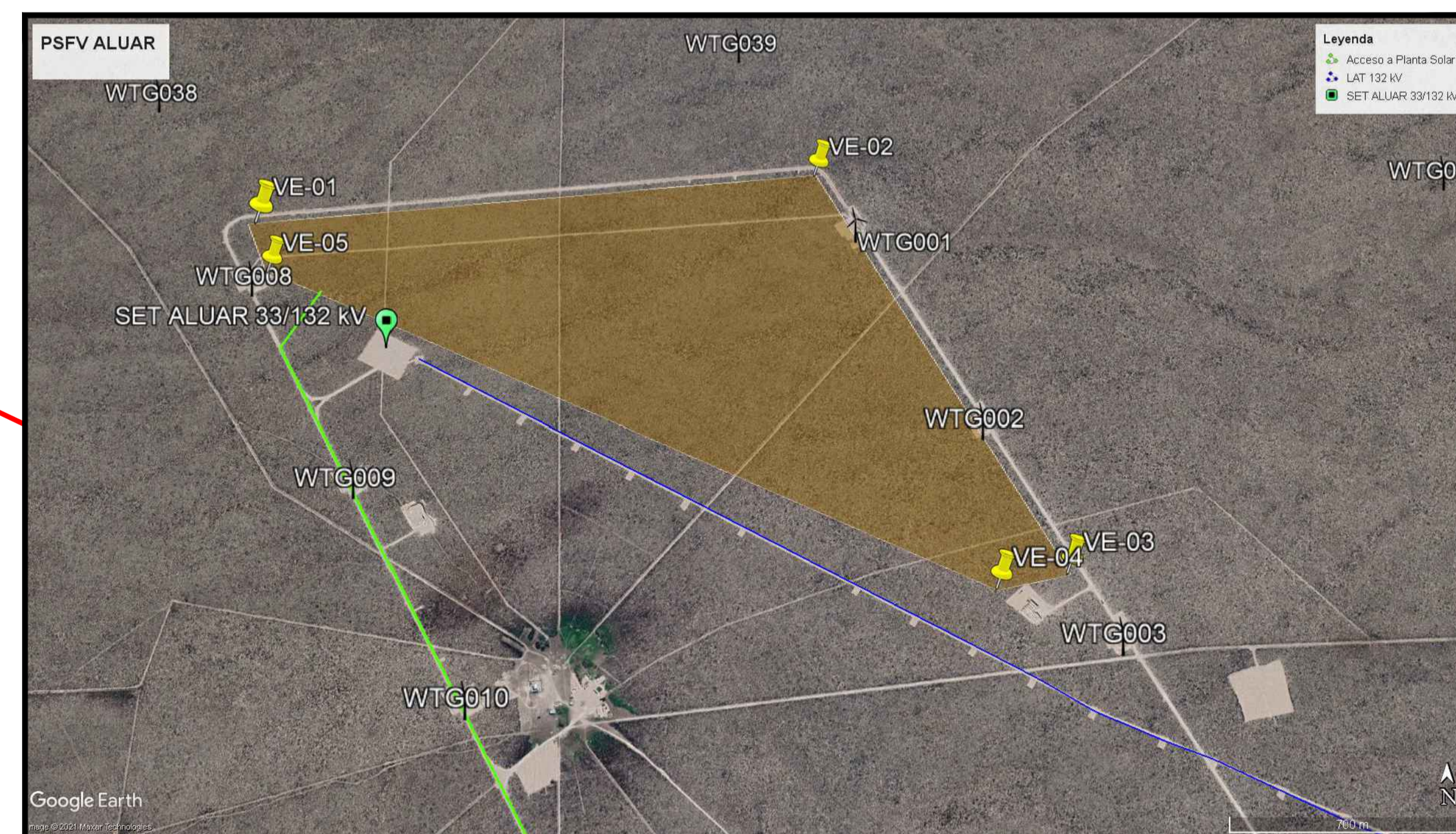
Parque Solar FV Aluar
 Localización: Puerto Madryn, Chubut, Argentina
 Convergencia UTM: 1,5372 °
 Altitud: 111,68 m
 Área disponible: 135,85 ha
 Área utilizada: 100 ha
 Vallado perimetral: 5 km
 Potencia nominal PDI (f_p=0,95): 50 MW
 Punto de Interconexión (PDI): SET ALUAR
 Celdas Interconexión: H28, H13
 Tensión de Interconexión: 33kV
 Ciudad más cercana: Puerto Madryn
 Distancia a Ruta Nacional más cercana: 22km

Coordenadas Geográficas

Equipamiento	Latitud	Longitud
VE-01	42°37'12.96"S	65°17'5.14"O
VE-02	42°37'7.54"S	65°15'45.84"O
VE-03	42°37'49.67"S	65°15'13.35"O
VE-04	42°37'51.17"S	65°15'22.75"O
VE-05	42°37'18.52"S	65°17'2.67"O
WTG001	42°37'13.74"S	65°15'59.86"O
WTG002	42°37'34.94"S	65°15'23.22"O
WTG003	42°37'26.14"S	65°15'55.56"O
WTG008	42°37'19.74"S	65°17'4.43"O
WTG009	42°37'49.94"S	65°16'47.79"O
WTG010	42°37'2.13"S	65°15'31.15"O



Proyecto Eólico ALUAR. Etapas 1, 2, 3 y 4 - Predio El Llano



Área Ocupada por el Parque Solar ALUAR

EDIC.	FECHA	DIBUJADO	COMPROBADO	APROBADO	MODIFICACIÓN	FECHA	ESCALA	S/E	aluar	360 ENERGY	INGENIERÍA DEL PROYECTO		
0	16-12-21	GR	OM	JPA	EMISIÓN ORIGINAL - PROYECTO	DIC/21	DIBUJADO	GR			Parque Solar Aluar - 50 MW	Rev.: 0	Página: 1/1
						DIC/21	COMPROBADO	OM			Plano Situación	CAD Nº: PSAL-PLA-GEN-LP-01	